

II Webinario S4Andalucía

Málaga, 16 de febrero de 2022



Málaga
16 – 17 Feb
2022



S4 ANDALUCÍA
Oficina Técnica S4Andalucía 2021-2027
Agencia de Innovación y Desarrollo de Andalucía

S4
ANDALUCÍA

Junta de Andalucía



Junta de Andalucía
Consejería de Transformación Económica,
Industria, Conocimiento y Universidades
Agencia de Innovación y Desarrollo
de Andalucía IDEA

II Webinar Estrategia S4 ANDALUCÍA

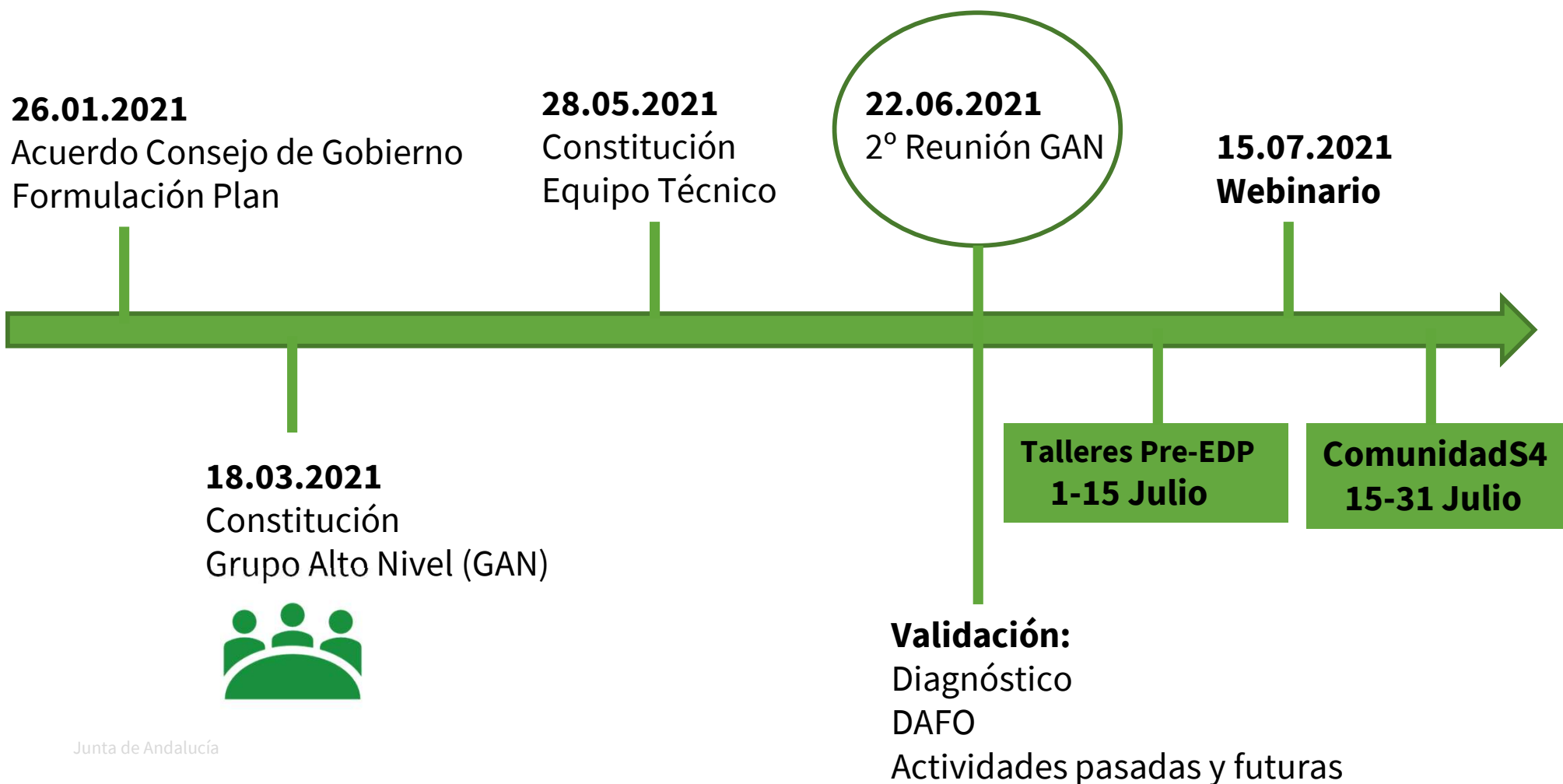


1. Bienvenida
2. Avance proceso definición
3. Estructura de Especialización
4. Objetivos y Gobernanza
5. Apertura proceso participativo

II Webinar Estrategia S4 ANDALUCÍA

AVANCES EN EL PROCESO DE DEFINICIÓN de la ESTRATEGIA S4 ANDALUCIA

ELABORACIÓN ESTRATEGIA S4ANDALUCIA (1/2)



ELABORACIÓN ESTRATEGIA S4ANDALUCIA (2/2)

14.11.2021

Envío a Equipo Técnico
Estructura de Especialización

07.02.2022

3º Reunión GAN

17.02.2022
Webinario

Desde 10.12.2021 a 15.01.2022

Invitación y Consulta Grupo Expertos Externos

- Entornos Especialización
- Líneas Estratégicas

**Participación
ComunidadS4**

Desde 22.11.2021 a 29.01.2022

Validación ET
Estructura Especialización + Expertos

Validación:

Estructura Especialización
Gobernanza
Avance proceso de diseño

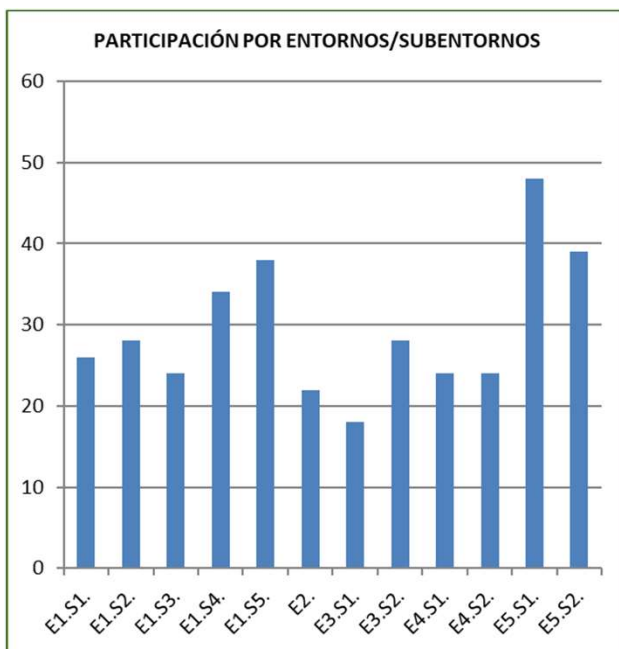
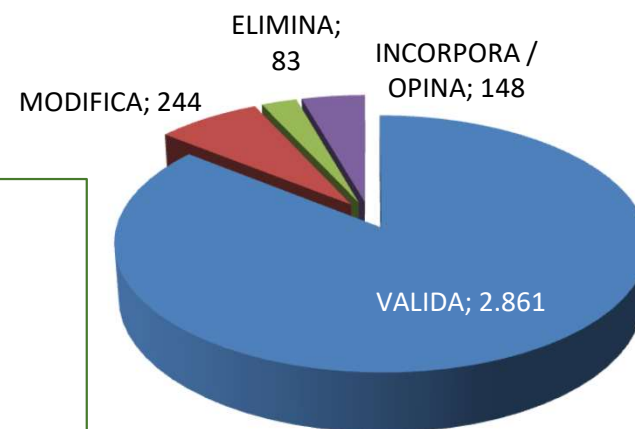
Enero 2022

RESULTADOS CONSULTAS al GRUPO DE PERSONAS EXPERTAS (1/3)

98 PERSONAS HAN RESPONDIDO A
ESTA ENCUESTA ENTORNOS DE
ESPECIALIZACIÓN

3.336 ENTRADAS TOTALES

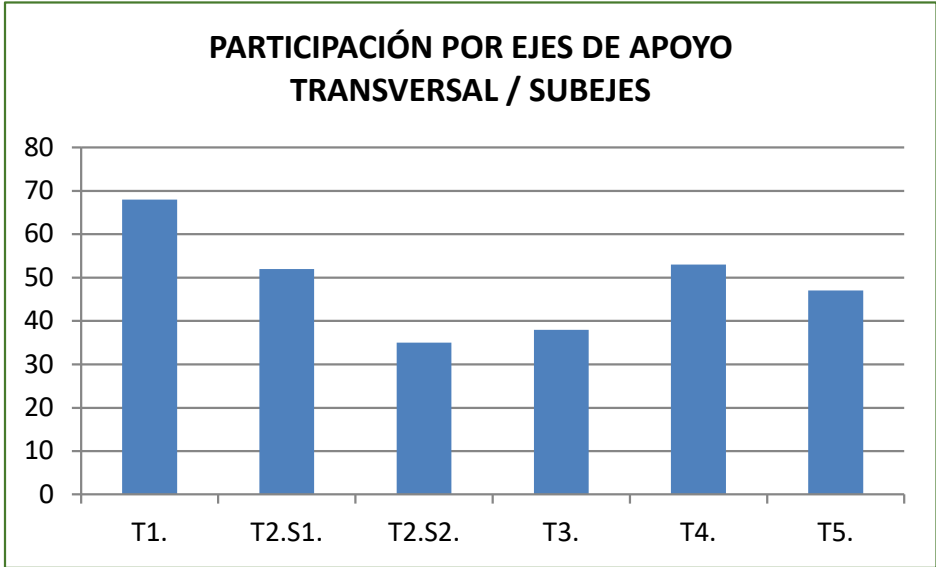
Nº ENTRADAS TOTALES EN ENCUESTA SOBRE
LOS ENTORNOS DE ESPECIALIZACIÓN



RESULTADOS

CONSULTAS al GRUPO DE PERSONAS EXPERTAS (2/3)

97 PERSONAS EXPERTAS HAN RESPONDIDO A LA CONSULTA: EJES DE APOYO TRANSVERSAL / SUBEJES



2.247 ENTRADAS TOTALES POR EJES DE APOYO TRANSVERSAL

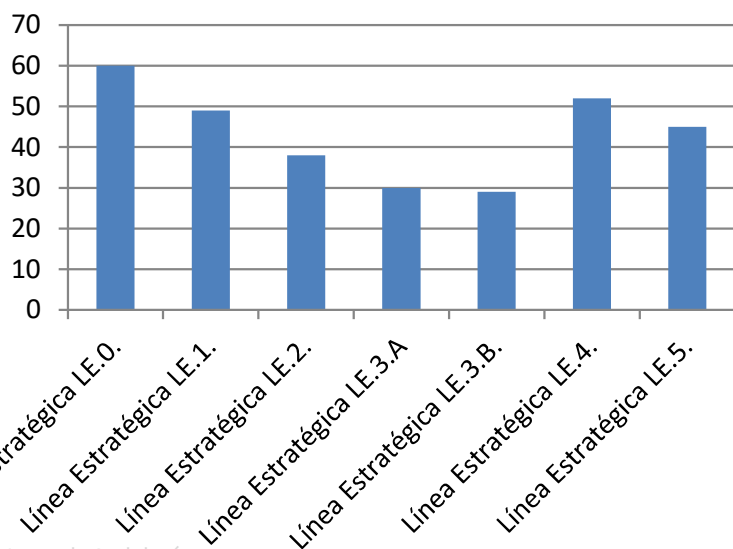


RESULTADOS CONSULTAS al GRUPO DE PERSONAS EXPERTAS (3/3)

84 PERSONAS HAN RESPONDIDO A ESTA ENCUESTA DE LÍNEA ESTRATEGICA Y PROGRAMAS

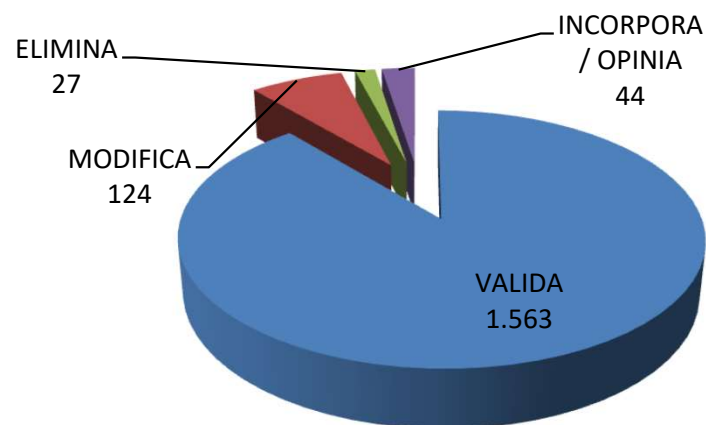
1.758 ENTRADAS TOTALES POR LÍNEAS ESTRATEGICAS Y PROGRAMAS

PARTICIPACIÓN POR LÍNEAS ESTRATÉGICAS



Junta de Andalucía

Nº ENTRADAS TOTALES POR LÍNEAS ESTRATÉGICAS Y PROGRAMAS



II Webinar Estrategia S4 ANDALUCÍA

ESTRUCTURA DE ESPECIALIZACIÓN

Entornos de Especialización y Ejes de Apoyo Transversal

ESTRUCTURA DE LA ESPECIALIZACIÓN (1/4)

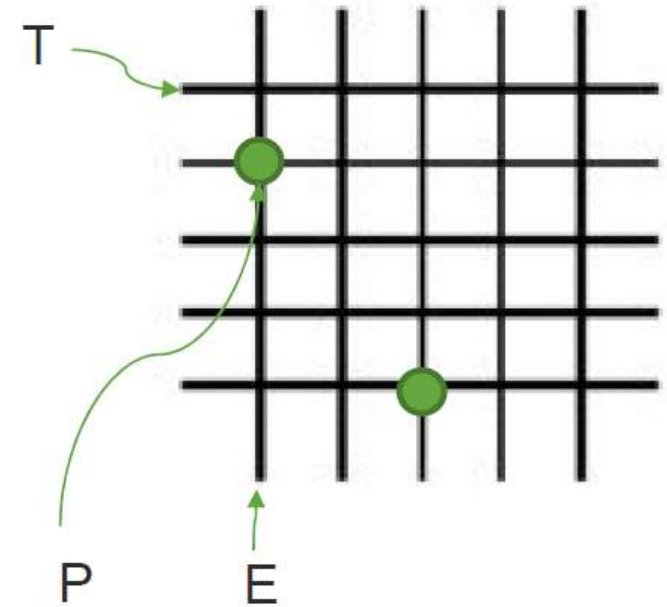
ENTORNOS DE ESPECIALIZACIÓN (E)

Sectores o cadenas de valor sectorial en las que Andalucía dispone de un potencial diferencial de desarrollo tanto por su disponibilidad de recursos materiales: materias primas, infraestructuras, equipamientos, etc., como humanos: emprendedores, investigadores, mano de obra cualificada, etc., así como tejido empresarial, y en las que existen oportunidades de futuro ya sea por el avance en las mismas o por la posibilidad de explorar nuevas alternativas.

EJES DE APOYO TRANSVERSAL (T)

Elementos que actúan como tracción para avanzar hacia una sociedad más innovadora e igualitaria. Por su relevancia y su carácter horizontal, constituyen instrumentos que informan la S4Andalucía, sirviendo para orientar, y marcar las tendencias a las actuaciones innovadoras que se incorporan a la Estrategia.

PROYECTOS DEMOSTRADORES (P)



ESTRUCTURA DE LA ESPECIALIZACIÓN (2/4)

ENTORNOS DE ESPECIALIZACIÓN
Especialización por sectores / cadenas de valor
sectoriales

EJES DE APOYO TRANSVERSAL
Especialización por elementos tractoros

E. Entornos
E.S. Subentornos de especialización
E. R. Retos

T. Ejes de apoyo transversal
T.E. Tendencias

PROYECTOS DEMOSTRADORES
Nodos singulares que pueden beber de una u otra estructura o de ambas

ESTRUCTURA DE LA ESPECIALIZACIÓN (3/4)

ENTORNOS DE ESPECIALIZACIÓN Especialización por sectores / cadenas de valor sectoriales

- **E1. Sociedad Inteligente, resiliente y saludable**
 - E1.S1. Salud y bienestar social
 - E1.S2. Turismo y Cultura
 - E1.S3. Sector de las TICC
- **E2. Agrotecnología**
 - E2.S1. Economías Verde y Azul
 - E2.S2. Industria Agroalimentaria-Alimentación Funcional
- **E3. Recursos naturales: Minería y Ciclo del agua**
 - E3.S1. Recursos mineros
 - E3.S2. El ciclo del agua
- **E4. Industrias Tractoras**
 - E4.S1. Industria avanzada de los sistemas de transporte y movilidad
 - E4.S2. Construcción industrializada
- **E5. Transición Ecológica**
 - E5.S1. Transición Energética
 - E5.S2. Industrias ligadas a la mitigación y adaptación al cambio climático

ESTRUCTURA DE LA ESPECIALIZACIÓN (4/4)

EJES DE APOYO TRANSVERSAL

Elementos que actúan como tracción para avanzar hacia una sociedad más innovadora e igualitaria

- **T1. Generación y Transferencia de conocimiento**
- **T2. Transformación Digital**
- **T3. Transición Industrial**
- **T4. Sostenibilidad y circularidad**
- **T5. Capacitación y emprendimiento**
- **T6. Colaboración público-privada**
- **T7. Igualdad de género y reducción de desigualdades**

II Webinar Estrategia S4 ANDALUCÍA

Objetivos y Gobernanza

OBJETIVOS ESTRATÉGICOS S4ANDALUCIA

Incrementar la investigación y la innovación

Elevar los niveles de transferencia y aplicación/generación de conocimiento y tecnologías

Ampliar la integración en la economía digital

Impulsar la Transición industrial

Elevar la sostenibilidad y circularidad de la producción, distribución y el consumo

Acrecentar la capacitación y el emprendimiento innovador

Aumentar la colaboración y cooperación para la innovación

Reducción de las brechas de género y de otras brechas sociales en la innovación

AGENTES DE LA GOBERNANZA S4ANDALUCIA (1/2)

Comité de Codecisión

- ✓ **Presidente:** Consejero/a con las competencias de Planificación Económica
- ✓ **Vicepresidente:** Secretario/a General con competencia en innovación en el ámbito empresarial
- ✓ **Secretario/a:** Director/a General de Fondos Europeos
- ✓ **Vocales:**
 - Secretarios/as Generales que lideren Estrategias o actuaciones vinculadas a la S4Andalucia
 - Representantes de las siguientes entides e instituciones:
 - 1 Agencia TRADE
 - 1 Agencia Andaluza de la Energía
 - 1 Instituto Andaluz de la Mujer
 - 2 Universidades
 - 1 Centros Tecnológicos
 - 1 Asociaciones de representación ciudadana relacionada con la transformación económica
 - 1 Asociación de Parques Tecnológicos
 - 1 CDTI
 - 1 CSIC
 - 1 JRC

Consejo de Concertación

- ✓ **Presidente/a:** con competencia en innovación en el ámbito empresarial
- ✓ **Secretario/a:** Director/a General de Fondos Europeos
- ✓ **Vocales:**
 - Agencia TRADE
 - 1 Confederación de Empresarios de Andalucía, CEA
 - 1 Comisiones Obreras de Andalucía, CCOO Andalucía
 - 1 Unión General de trabajadores de Andalucía, UGT Andalucía

AGENTES DE LA GOBERNANZA S4ANDALUCIA (2/2)

Comunidad S4Andalucia

- ✓ Cualquier agente interesado en aportar su esfuerzo para la especialización para la sostenibilidad de Andalucía
- ✓ **Funciones:**
 - Conocer, debatir y proponer cuestiones en el ámbito de la S4Andalucia, participando de su gobernanza y del Descubrimiento Emprendedor

Responsables de Actuación

- ✓ Representantes a nivel técnico de Consejerías, instituciones y/o entidades de la administración andaluza que desarrollan actuaciones enmarcadas en los programas de la S4Andalucia
- ✓ **Funciones:**
 - Gestión operativa de la Estrategia
 - Proponer actuaciones dentro de S4Andalucía

Secretaría Técnica

- ✓ Oficina Técnica (Agencia TRADE)+Responsables de Actuación
- ✓ Soporte Agentes de la Gobernanza y del EDP

GOBERNANZA DEL EDP



Comunidad S4Andalucia

**Grupo Personas Expertas
S4Andalucia**

Grupos Trabajo

Oficina Técnica

- ✓ Personas físicas referentes en la innovación en Andalucía (200)
- ✓ Responsables de Actuación

Conformados por la agrupación de las Personas Expertas en torno a cada uno de los Entornos, Subentornos de Especialización, y Ejes de Apoyo Transversal de la S4Andalucia, según su ámbito de conocimiento y experiencia

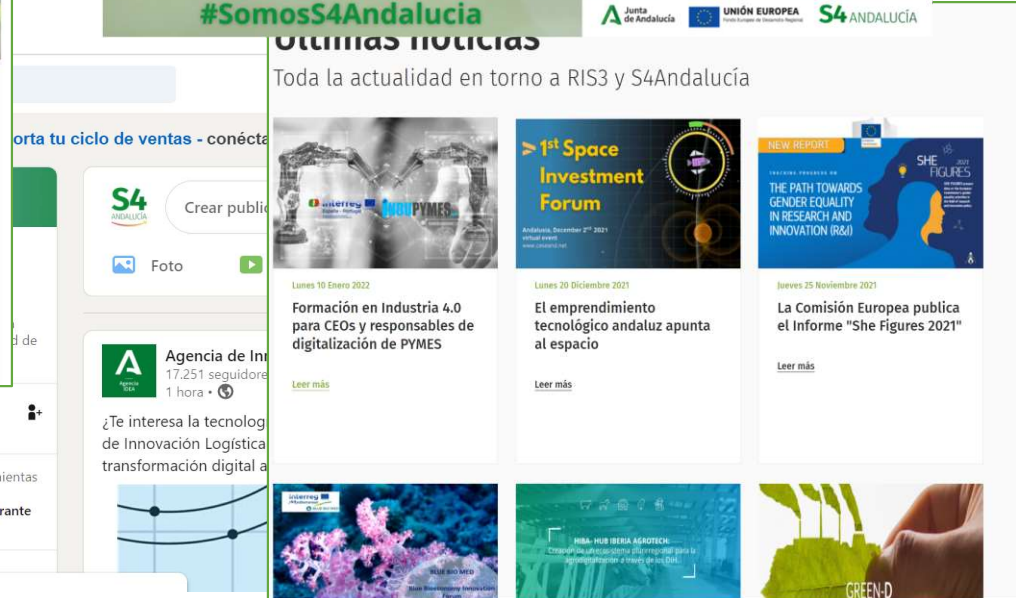
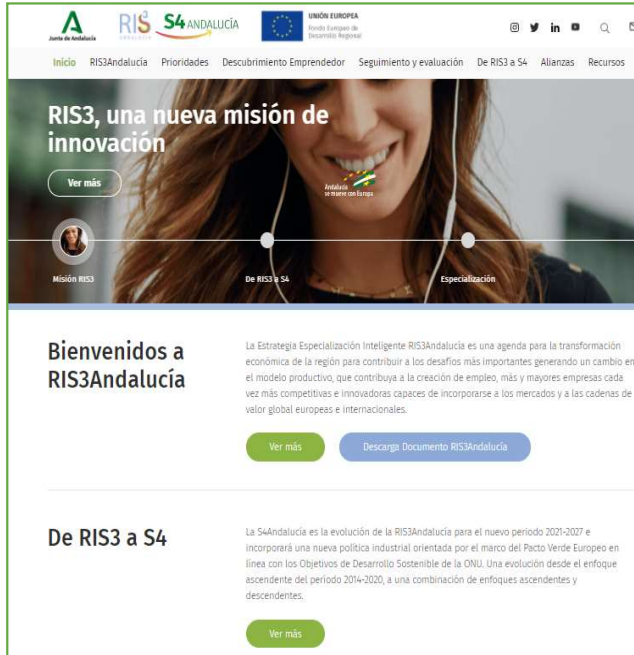
- ✓ Proponen e informan sobre el descubrimiento emprendedor en sus respectivas áreas de experiencia
- ✓ Debaten y analizan las oportunidades de innovación para Andalucía proponiendo la incorporación de nuevas actuaciones a la S4Andalucía

INCORPORACIÓN ACTUACIONES S4ANDALUCÍA



Web S4Andalucía: II PROCESO DE PARTICIPACIÓN PÚBLICA

- ✓ Tras el II Webinario
- ✓ Encuesta online accesible en la Web S4Andalucia
- ✓ Dirigida a la Comunidad S4Andalucia: toda la ciudadanía interesada en dar su opinión y participar en este proceso



II Proceso de Participación abierta S4Andalucía: Estructura de Especialización

Danos tu opinión en: www.s4andalucia.es



UNIÓN EUROPEA
Fondo Europeo de
Desarrollo Regional

Participación abierta S4ANDALUCÍA



[Inicio](#) [RIS3Andalucía](#) [Prioridades](#) [Descubrimiento Emprendedor](#) [Seguimiento y evaluación](#) [De RIS3](#)

Cambio del modelo económico

Ver más



Misión RIS3

De RIS3 a S4

Especialización

Transformación

S4Andalucía

Formulario sobre Entornos de especialización, Ejes de apoyo transversal y Proyectos demostradores

El objetivo de esta encuesta es completar y enriquecer el documento que se ha estado trabajando en la primera fase del diseño de la Estrategia de Especialización Inteligente para la Sostenibilidad de Andalucía S4Andalucía.

Este documento, "Entornos de especialización, Ejes de apoyo transversal y Proyectos demostradores", constituye la versión cero de la Estrategia S4Andalucía.

Por ello, su participación es muy importante, y que la versión que resulte de esta fase cuente con la validación de todos los agentes innovadores del territorio.

II Webinario S4Andalucía



¡Muchas gracias!

s4andalucia@agenciaidea.es
www.s4andalucia.es



Málaga
16 – 17 Feb
2022



Junta de Andalucía

Consejería de Transformación Económica,
Industria, Conocimiento y Universidades

Agencia de Innovación y Desarrollo
de Andalucía IDEA