



Agencia de Innovación y Desarrollo de Andalucía IDEA  
**CONSEJERÍA DE ECONOMÍA, CONOCIMIENTO,  
EMPRESAS Y UNIVERSIDAD**

## **INFORME SEGUIMIENTO RIS3ANDALUCÍA 2019**



**Agosto 2020**

**Elaborado por la secretaría técnica de la RIS3Andalucía**



## INDICE

<b>1. INTRODUCCIÓN</b>	<b>Pág. 3</b>
<b>2. EVOLUCIÓN INDICADORES OBJETIVOS ESTRATÉGICOS 2013-2018</b>	<b>Pág. 4</b>
<b>3. ACTUACIONES IMPLEMENTADAS 2015-2019</b>	<b>Pág. 6</b>
a. Actuaciones implementadas por Consejería y Centro Gestor	Pág. 7
b. Actuaciones por Origen de Fondos y adscripción Marco Financiero	Pág. 8
c. Actuaciones por Prioridades de Especialización	Pág. 11
d. Actuaciones por tipo de Instrumento	Pág. 18
e. Actuaciones clasificadas por Ejes y asignación presupuestaria	Pág. 19
f. Cuadro de Mando global RIS3Andalucía	Pág. 20
g. Cadena de Resultados Actuaciones Directas RIS3Andalucía	Pág. 22
h. Estrategias Regionales que contribuyen a la RIS3Andalucía	Pág. 23
<b>4. SEGUIMIENTO RECOMENDACIONES EVALUACIÓN INTERMEDIA 2019</b>	<b>Pág.24</b>
a. Recomendación 1	Pág. 25
b. Recomendación 2	Pág. 26
c. Recomendación 3	Pág. 27
d. Recomendación 4	Pág. 28
e. Recomendación 5	Pág. 29
f. Recomendación 6	Pág. 30
<b>Anexo 1. FICHA NORMALIZADA RECOGIDA INFORMACIÓN</b>	<b>Pág. 31</b>

## 1. INTRODUCCIÓN

La Estrategia de Innovación de Andalucía fue aprobada por el Consejo de Gobierno de la Junta de Andalucía el 24 de febrero de 2015, como documento de planificación estratégica del gobierno regional. Posteriormente, el 30 de julio de 2015, se aprobó el Programa Operativo FEDER 2014-2020 Andalucía en el marco del objetivo de inversión en crecimiento y empleo con un periodo de vigencia que se extiende desde enero 2014 hasta diciembre 2023.

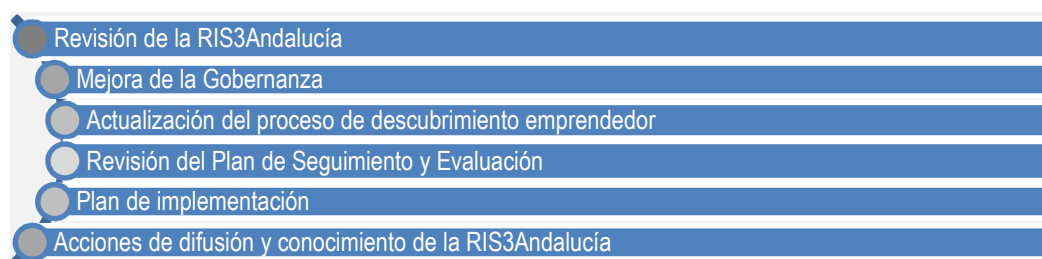
Desde entonces se despliegan las 42 medidas inicialmente definidas, que se han ido materializando en actuaciones de diversa naturaleza y relevancia presupuestaria, gestionadas por los diferentes centros gestores implicados, pertenecientes a una amplia representación de Consejerías en las que se ha estructurado la Junta de Andalucía en el periodo.

Sin embargo en lo que respecta a las orientaciones y prioridades establecidas en la Estrategia RIS3Andalucía, estas no toman vigencia hasta que se produce la aprobación de la misma, esto es, hasta febrero de 2015, lo que consume ya desde su inicio, catorce meses del periodo inicialmente programado del marco financiero plurianual 2014-2020.

Por otro lado, hasta final de 2016 no se aprueba la Orden HFP/1979/2016, de 29 de diciembre, con las normas sobre los gastos subvencionables de los programas operativos del Fondo Europeo de Desarrollo Regional para el período 2014-2020, hecho de enorme trascendencia para la ejecución del P.O FEDER Andalucía en su conjunto y para la RIS3Andalucía en particular, pues esto ha motivado importantes retrasos en la ejecución dado que gran parte del marco presupuestario de la Estrategia RIS3Andalucía se alimenta del Eje Prioritario 1 del FEDER tanto regional como plurirregional.

Durante 2019 se acometió la evaluación intermedia de conformidad con lo establecido en su sistema de seguimiento y evaluación, y en coherencia con lo previsto igualmente en el Plan Específico de Evaluación del P.O FEDER Andalucía, como evaluación complementaria. Esta evaluación enjuició el diseño, la implementación y los avances sobre los resultados pretendidos a mitad de su vigencia, además de valorar el sistema de gobernanza, elemento novedoso y singular en las estrategias de especialización inteligente, así como calibrar el cumplimiento de las condiciones para una adecuada gobernanza, que serán exigidas por la CE para el nuevo objetivo político 1 en el próximo periodo de programación.

Fruto de ese proceso evaluación se realizaron las 6 recomendaciones que se muestran a continuación:



Es por ello que el presente informe recogerá tanto los avances en la ejecución de la actividad desplegada en el marco de la RIS3Andalucía, manteniendo la clasificación de actuaciones directas y complementarias, y destacando las de mayor relevancia y singularidad, pero también abordará el seguimiento sobre las recomendaciones que se formularon en la evaluación intermedia, para valorar cuales se han activado y cuales están aún pendientes, y detectar los problemas que la implantación de las mismas están teniendo.

Igualmente se ha revisado el proceso de seguimiento de acuerdo con la recomendación de la evaluación intermedia realizada, lo que ha supuesto la reclasificación de algunas actuaciones y magnitudes, por lo que algunas cuantías agregadas muestran diferencias en el presente informe respecto al informe precedente, aunque no son demasiado significativas.

## 2. EVOLUCIÓN INDICADORES OBJETIVOS ESTRATÉGICOS 2013-2018

Los **objetivos finales** fijados por la Estrategia de Especialización Inteligente de Andalucía suponen implementar un cambio sustancial en las estructuras y comportamientos de los agentes que caracterizan el modelo productivo de la región y son los siguientes:

- ➔ Situar el gasto en I+D+I respecto al PIB en un 2'2%.
- ➔ Conseguir que el sector privado represente el 50% del gasto en I+D+I.
- ➔ Aumentar la intensidad de la innovación en las empresas innovadoras en un 20%.
- ➔ Incrementar el número de personas dedicadas a la investigación en un 20%.
- ➔ Duplicar el número de empresas innovadoras y el importe del gasto dedicado por ellas a innovación.
- ➔ Aumentar en un 50% el número de patentes.
- ➔ Conseguir que las actividades de media y alta tecnología eleven su VAB un 50%.
- ➔ Lograr que las exportaciones de bienes y servicios de actividades de media y alta tecnología sean superiores en un 60%.
- ➔ Alcanzar el 100% de cobertura de banda ancha rápida y el 50% de los hogares con conexiones por encima de 100 Mbps.
- ➔ Lograr que el 40% de las empresas andaluzas se incorporen al mercado digital.
- ➔ Conseguir que un 85% de la población haya incorporado el uso habitual de Internet en su vida personal y profesional.
- ➔ Lograr que el 40% de la ciudadanía y el 100 % de las empresas interactúen con la Administración a través de Internet.

Estos objetivos permanecen vigentes como quedó recogido en las conclusiones de la evaluación intermedia acometida, por lo que repasaremos en este epígrafe la evolución que estos han tenido desde 2013 hasta 2018, o el último dato disponible (2017, 2019).

**Tabla 1. Avance de los indicadores para los objetivos finales 2013-2018**

INDICADORES OBJETIVOS FINALES	Base Referencia	Objetivo 2017	Objetivo 2020	2018	Avance
Gasto en I+D+I respecto al PIB (%)	1,03	1,49	2,2	0,88	<i>Negativo</i>
Participación sector privado en I+D+I (%)	36,25	41,8	50	37,37	<i>Positivo</i>
Intensidad de innovación en empresas innovadoras (%)	2,44	2,6	2,9	1,6	<i>Negativo</i>
Personas dedicadas a investigación (número)	24.647	26.619	29.576	24.439	<i>Negativo</i>
Empresas innovadoras (número)	4.989	6.984	9.978	5.404	<i>Positivo</i>
Gasto dedicado a innovación (miles de euros)	867.280	1.214.192	1.734.560	710.431	<i>Negativo</i>
Patentes solicitadas (número)*	468	538	702	182	<i>Negativo</i>
VAB manufacturas de media y alta tecnología (miles de euros)	2.313.283,02	2.775.940	3.469.925	2.663.577	<i>Positivo</i>
Exportaciones actividades media y alta tecnología (miles de euros)*	4.269.242,60	5.293.860	6.830.788	6.726.264,32	<i>Positivo</i>
Cobertura de banda ancha rápida (%)*	66	79,5	100	89	<i>Positivo</i>
Hogares con conexiones por encima de 100 Mbps (%)**	36,5	41,9	50	77,45	<i>Positivo</i>
Empresas andaluzas incorporadas al mercado digital (%) (10 o mas asalariados)*	19	27,8	40	19	<i>Estable</i>
Población que utiliza habitualmente Internet (%)*	67	70,2	85	89	<i>Positivo</i>
Empresas interactúan con la Administración mediante Internet (%) (10 o mas asalariado)*	82	94,8	100	91	<i>Positivo</i>
Población que interactúa con Administración mediante Internet (%)*	30	33,8	40	53	<i>Positivo</i>

Fuente: IECA, Sistema de Indicadores Estrategia de Innovación de Andalucía 2020, RIS3 (datos correspondientes a 2017, \* 2019, \*\* 2018)

Como se observa en la tabla anterior se avanza positivamente en 9 de ellos. En 3 ya se ha superado la meta para 2020, todas vinculadas a las TIC y en las *exportaciones de actividades de alta y media-alta tecnología* casi se alcanza la meta para 2020. No hay avances en las *empresas andaluzas incorporadas al mercado digital*, y en 5 la evolución es negativa, especialmente en *solicitudes de patentes nacionales* y en *intensidad de la innovación en empresas innovadoras*.

Por otro lado también es de interés repasar en este epígrafe cómo han evolucionado esos indicadores regionales en relación al contexto nacional y europeo para observar si se acortan las distancias y se converge, o nos alejamos de la media de España y de la UE.

**Tabla 2. Resumen convergencia estatal y EU**

CONVERGENCIA (AVANCE) INDICADORES OBJETIVOS FINALES RIS3ANDALUCÍA			
INDICADORES OBJETIVOS FINALES	Andalucía / España	Andalucía / EU28	España / EU28
Gasto en I+D+I respecto al PIB % (puntos porcentuales)	No Converge	No Converge	No Converge
Participación sector privado en I+D+I (%)	No Converge	No Converge	No Converge
Intensidad de innovación en empresas innovadoras (%)	No Converge	S/D	S/D
Personas dedicadas a investigación (número)	No Converge	No Converge	No Converge
Gasto dedicado a innovación (miles de euros) (porcentajes)	No Converge	S/D	S/D
Empresas innovadoras (número)	Converge	S/D	S/D
Patentes solicitadas (número)	No Converge	S/D	S/D
VAB manufacturas de media y alta tecnología (miles de euros)	No Converge	S/D	S/D
Exportaciones actividades media y alta tecnología (miles de euros)	Converge	S/D	S/D
Cobertura de banda ancha rápida (%)	Converge	Converge	Converge
Hogares con conexiones por encima de 100 Mbps (%)	Converge	S/D	S/D
Empresas andaluzas incorporadas al mercado digital (%) (10 o mas asalariados) (puntos porcentuales)	No Converge	No Converge	No Converge
Población que utiliza habitualmente Internet (%)	Converge	Converge	Converge
Empresas interactúan con la Administración mediante Internet (%) (10 o mas asalariado)	Converge	S/D	S/D
Población que interactúa con Administración mediante Internet (%)	Converge	Converge	Converge

Fuente: Elaboración propia a partir del Sistema Indicadores de la Estrategia de Innovación de Andalucía del IECA e INE

Se converge con España en *número de empresas innovadoras* y en *exportaciones de alta y media-alta tecnología*, y se converge con España y UE de manera generalizada en los indicadores vinculados las TIC.

### 3. ACTUACIONES IMPLEMENTADAS 2015-2019

Durante 2019 se ha producido un importante avance en la gestión de los programas de incentivos y ayudas financiados con el EP1 del P.O. FEDER Andalucía y especialmente en los compromisos asumidos por el sector público con la resolución de varias convocatorias de ayudas que estaban pendientes de resolver.

**Tabla 3. Detalle actividad desplegada por actuaciones RIS3Andalucía 2015-2019**

RESUMEN EJECUCIÓN RIS3Andalucía 2014-2019	Valor acumulado
<b>Nº actuaciones 2019</b>	188
<b>DIRECTAS</b>	77
<b>COMPLEMENTARIAS</b>	111
<b>Presupuesto total actuación en €</b>	2.586.854.285 €
<b>Presupuesto comprometido acumulado en €</b>	1.724.363.764 €
<b>Gasto público pagado acumulado en €</b>	447.205.682 €
<b>Gasto público certificado acumulado en € (F02)</b>	138.969.044 €

Fuente: Sistema de seguimiento de la Estrategia, Secretaría Técnica RIS3Andalucía (Agencia IDEA)

Se han activado 188 actuaciones con un volumen de presupuesto habilitado acumulado de casi 2.600 millones de euros, 1.724 millones ya comprometidos y 447 millones pagados.

Un total de 77 actuaciones se han clasificado como directas ya que su financiación procede del marco financiero que se concretó cuando se aprobó la Estrategia, y otras 111 son actuaciones complementarias. Más adelante en el epígrafe sobre los orígenes de fondos se profundizará en ello.

ORIGEN DE FONDOS	Marco financiero	Presupuesto total actuación	%
ERASMUS+	133.000.000 €	Sin datos	Sin datos
OT 1 PO FEDER Andalucía	537.300.000 €	555.272.890 €	103%
OT 1 POPE Andalucía	1.279.300.000 €	332.408.788 €	26%
FEADER (I+D)	40.000.000 €	36.235.643 €	91%
P.O. FSE And - IEJ	330.000.000 €	92.957.950 €	28%
H2020 / 7PM	305.000.000 €	328.643.837 €	108%
COSME	7.400.000 €	6.957.041 €	94%
<b>TOTAL ACTUACIONES DIRECTAS</b>	<b>2.632.000.000 €</b>	<b>1.352.476.149 €</b>	<b>51%</b>
<b>ACTUACIONES COMPLEMENTARIAS</b>		<b>1.234.378.136 €</b>	
<b>TOTAL ACTUACIONES RIS3ANDALUCÍA</b>	<b>2.632.000.000 €</b>	<b>2.586.854.285 €</b>	<b>98%</b>

El cumplimiento a nivel de presupuesto total (actuaciones directas y complementarias) se eleva hasta el 98%, superando el 100% en los casos de H2020 y del Objetivo Temático 1 del P.O FEDER Andalucía 2014-2020.

### a. Actuaciones implementadas por Consejería .

Este apartado analiza las actuaciones desplegadas por Consejería y Centro Gestor en el período transcurrido desde la aprobación de la RIS3Andalucía hasta diciembre de 2019 de manera agregada, tanto en número de actuaciones como en presupuesto comprometido y gasto público pagado.

En el periodo transcurrido han intervenido 9 de las 11 consejerías de la actual estructura de la Junta de Andalucía, esto supone que en la Estrategia se haya implicada el 80% de la administración andaluza, aunque con distinta relevancia dado el reparto competencial como a continuación se observa.

**Tabla 4. Detalle número de actuaciones por Consejería 2013-2019**

CONSEJERÍA	Nº actuaciones	% actuaciones
Consejería de Agricultura, Ganadería, Pesca y Desarrollo Sostenible	33	17,6%
Consejería de Economía, Conocimiento, Empresas y Universidad	65	34,6%
Consejería de Educación y Deporte	6	3,2%
Consejería de Hacienda, Industria y Energía	10	5,3%
Consejería de Igualdad, Políticas Sociales y Conciliación	9	4,8%
Consejería de la Presidencia, Administración Pública e Interior	2	1,1%
Consejería de Salud y Familias	22	11,7%
Consejería de Turismo, Regeneración, Justicia y Administración Local	19	10,1%
Consejería Empleo, Formación y Trabajo Autónomo	1	0,5%
Otras entidades ( AGE y CE)	21	11,2%
<b>TOTAL</b>	<b>188</b>	<b>100,0%</b>

Fuente: Sistema de seguimiento de la Estrategia, Secretaría Técnica RIS3Andalucía (Agencia IDEA)

La Consejería de Economía, Conocimiento, Empresas y Universidad (CECEU) con 65 actuaciones es la que más actuaciones despliega ya que impulsa el 35% del total de actuaciones, le siguen la Consejería de Agricultura, Ganadería, Pesca y Desarrollo Sostenible y la Consejería de Salud y Familias con 33 (18%) y 22 (12%) actuaciones respectivamente.

Por centro gestor destaca la Agencia IDEA con 32 actuaciones, le sigue la Viceconsejería de Agricultura, Ganadería, Pesca y Desarrollo Sostenible con 24 y la Agencia Andaluza del Conocimiento con 18 actuaciones.

**Tabla 5. Detalle presupuesto y gasto público por Consejería 2013-2019**

CONSEJERÍA	Presupuesto comprometido		Gasto público pagado	
	Comprometido €	%	Pagado €	%
Consejería de Agricultura, Ganadería, Pesca y Desarrollo Sostenible	201.076.005 €	11,7%	84.169.582 €	18,8%
Consejería de Economía, Conocimiento, Empresas y Universidad	821.342.401 €	47,6%	294.028.849 €	65,7%
Consejería de Educación y Deporte	2.266.262 €	0,1%	1.769.829 €	0,4%
Consejería de Hacienda, Industria y Energía	188.643.646 €	10,9%	34.344.976 €	7,7%
Consejería de Igualdad, Políticas Sociales y Conciliación	2.611.762 €	0,2%	1.422.202 €	0,3%
Consejería de la Presidencia, Administración Pública e Interior	€	0,0%	7.282.721 €	1,6%
Consejería de Salud y Familias	24.783.491 €	1,4%	19.246.136 €	4,3%
Consejería de Turismo, Regeneración, Justicia y Administración Local	54.438.528 €	3,2%	4.941.387 €	1,1%
Otras entidades ( AGE y CE)	429.201.668 €	24,9%	€	0,0%
<b>TOTAL</b>	<b>1.724.363.764 €</b>	<b>100,0%</b>	<b>447.205.682 €</b>	<b>100,0%</b>

Fuente: Sistema de seguimiento de la Estrategia, Secretaría Técnica RIS3Andalucía (Agencia IDEA)

La Consejería de Economía, Conocimiento, Empresas y Universidad (CECEU) con 821 millones es la que más presupuesto compromete lo que supone el 48% del total así como el 66% del gasto público pagado durante la vigencia de la RIS3Andalucía con 294 millones €. Le siguen en porcentaje de pagos la Consejería de Agricultura, Ganadería, Pesca y Desarrollo Sostenible 19% y la Consejería de Hacienda, Industria y Energía 8%.

Por centro gestor destaca la Agencia IDEA (CECEU) con 296 millones € de presupuesto comprometido, la Secretaría General de Universidades, Investigación y Tecnología (CECEU) con 288 millones €, y la Agencia Andaluza de la Energía (CHlyE) con 188 millones €.

**b. Actuaciones por origen de fondos y adscripción al marco financiero.**

La RIS3Andalucía está estrechamente vinculada con el P.O FEDER Andalucía 2014-2020 y especialmente con el Eje prioritario 1 en atención a la exigencia de la CE para la aprobación de los programas operativos regionales FEDER del periodo 2014-2020. Sin embargo la RIS3Andalucía se diseñó con un enfoque más amplio ya que en su marco financiero se contó con toda la financiación posible para la I+D+i, con la ambiciosa intención de que estuviera presente de manera transversal en toda la actividad regional de I+D+i, por lo que también cuenta con otra financiación procedente tanto de FEDER como de FEADER, FSE, COSME, H2020 y autofinanciada.

**Tabla 6. Detalle actuaciones por origen de fondos**

Origen de Fondos	Nº actuaciones	%	Presupuesto comprometido €	%	Gasto público pagado en €	%
FEDER (reg, plur e Interreg)	97	52%	1.128.624.608 €	65%	307.768.429 €	69%
FEADER (regional)	8	4%	145.263.863 €	8%	52.617.790 €	12%
FSE (regional)	3	2%	94.312.506 €	5%	61.183.911 €	14%
COSME (red EEN)	5	3%	5.161.250 €	0%	5.161.250 €	1%
H2020	41	22%	325.870.432 €	19%	9.271.188 €	2%
AUTOFINANCIADA	23	12%	20.683.960 €	1%	7.462.400 €	2%
OTRA FINANCIACIÓN	11	6%	4.447.145 €	0%	3.740.712 €	1%
<b>TOTALES</b>	<b>188</b>	<b>100%</b>	<b>1.724.363.764 €</b>	<b>100%</b>	<b>447.205.682 €</b>	<b>100%</b>

Fuente: Sistema de seguimiento de la Estrategia, Secretaría Técnica RIS3Andalucía (Agencia IDEA)

Como se observa en la tabla anterior más del 65% del presupuesto comprometido y el 69% del gasto público pagado proceden de FEDER, así como más de la mitad de las actuaciones. Sin embargo hay que destacar igualmente H2020 con más de 325 millones de € de presupuesto comprometido y con el 22% de las actuaciones.

A continuación se detallan las actuaciones DIRECTAS.



**P.O FEDER Andalucía EP1**

<b>Cod Act</b>	<b>Denominación de la actuación</b>	<b>Origen de Fondos</b>
2a	Orden 5 de junio de 2017, BBRR de subvenciones para I+D+i empresarial en Andalucía, Programa de Apoyo a la I+D+i Empresarial	P.O FEDER Andalucía EP1
2b	Orden 5 de junio de 2017, BBRR de subvenciones para la I+D+i empresarial en Andalucía, Programa de Apoyo a la I+D+i Internacional	P.O FEDER Andalucía EP1
2c	Orden 5 de junio de 2017, BBRR de subvenciones para I+D+i empresarial en Andalucía, Programa de Liderazgo en Innovación Abierta, Estratégica y Singular	P.O FEDER Andalucía EP1
5a	Orden de 7 de abril de 2017, por la que se aprueban las bases reguladoras del programa de ayudas a la I+D+i, en el ámbito del PAIDI Línea 1. Ayudas para la realización de proyectos I+D+i	P.O FEDER Andalucía EP1
5c	Orden de 7 de abril de 2017 ayudas PAIDI. Línea 3. Línea de ayudas a infraestructuras y equipamientos I+D+i.	P.O FEDER Andalucía EP1
5d	Orden de 7 de abril de 2017, por la que se aprueban las bases reguladoras del programa de ayudas a la I+D+i en el ámbito del PAIDI. Línea 4. Ayudas para la realización de acciones complementarias I+D+i	P.O FEDER Andalucía EP1
5e	Proyectos FEDER I+D+i. UNIVERSIDADES. MEDIDA A1123060E0	P.O FEDER Andalucía EP1
5f	TAN para proyectos singulares en los campus de excelencia internacional en las áreas de la ESTRATEGIA (RIS3) con cargo a la medida A1122062E0	P.O FEDER Andalucía EP1
5g	TAN A LA UNIVERSIDAD DE GRANADA PARA COFINANCIAR GASTOS DE INFRAESTRUCTURA DE LA INSTALACIÓN IFMIF – DONES. MEDIDA A1123060E0	P.O FEDER Andalucía EP1
5h	TAN Convenio colaboración entre la CECEU de la Junta de Andalucía y la Universidad de Cádiz para un Centro de Transferencia Empresarial en el Edificio “El Olivillo” A1312072E0	P.O FEDER Andalucía EP1
5i	TAN A LA UNIVERSIDAD DE SEVILLA PARA EL PROYECTO DE COOPERACIÓN TRANSFRONTERIZA DENOMINADO “CENTRO DE INNOVACIÓN UNIVERSITARIA DE ANDALUCÍA, ALENTEJO Y ALGARVE”. MEDIDA T111A000E1	P.O FEDER Andalucía EP1
5j	Proyectos Compra Pública Innovadora	P.O FEDER Andalucía EP1
12	Compra Pública Innovadora	P.O FEDER Andalucía EP1
29	Construcción y equipamiento Centro de Innovación en Tecnologías de Fabricación Avanzada (CFA) aeronáutico y naval en Puerto Real (ITI CÁDIZ)	P.O FEDER Andalucía EP1
39	CONSORCIO LIFEWATCH-ERIC (Infraestructura ESFRI) / e-infraestructura TIC investigación europea biodiversidad. INFRAESTRUCTURA REDIAM I+D+I	P.O FEDER Andalucía EP1
50	Subvenciones, en régimen de concurrencia competitiva, para la financiación de la investigación y la innovación biomédica y en ciencias de la salud en centros del SSPA	P.O FEDER Andalucía EP1
51	Subvenciones, en régimen de concurrencia competitiva, para la financiación de la investigación y la innovación biomédica y en ciencias de la salud en el marco de la iniciativa territorial integrada 2014-2020 para la provincia de Cádiz.	P.O FEDER Andalucía EP1
81	PROYECTOS DE TRANSFERENCIA DE TECNOLOGÍA Y COOPERACIÓN IFAPA	P.O FEDER Andalucía EP1
82	PROYECTOS DE INVESTIGACIÓN E INNOVACIÓN TECNOLÓGICA IFAPA	P.O FEDER Andalucía EP1
83	INFRAESTRUCTURAS IFAPA	P.O FEDER Andalucía EP1
86	DIH-DIGITAL INNOVATION HUB ANDALUCIA AGROTECH	P.O FEDER Andalucía EP1
137	Actuaciones FEDER I+D+i Medio ambiente	P.O FEDER Andalucía EP1
146	FID SALUD-2 Ministerios Ciencia & Ministerio Sanidad: Medicina Personalizada/Big data; Equipos Ligeros de Emergencias (EQUILIN) y Patología Digital (PADIGA III)	P.O FEDER Andalucía EP1
159	Compra Pública Innovadora - TELEASISTENCIA (Denominación de la Operación: A ASSDA CAPAC. INSTITUC. AAPP Y SSPP APLIC. FEDER).	P.O FEDER Andalucía EP1

Fuente: Sistema de seguimiento de la Estrategia, Secretaría Técnica RIS3Andalucía (Agencia IDEA)



**P.O FEDER Plurirregional EP1**

Cod Act	Denominación de la actuación	Origen de Fondos
49	CONVENIO MICINN-SAS_FID SALUD	P.O FEDER Plurirregional EP1
73	COMPRA PÚBLICA P.O FEDER PLURIRREGIONAL UCO. Programa FID1 MINECO-MSSSI Convenio colaboración AGE - UCO Proyecto INNOLIVAR	P.O FEDER Plurirregional EP1
97	CDTI Andalucía (POPE FEDER plurir)	P.O FEDER Plurirregional EP1

Fuente: Sistema de seguimiento de la Estrategia, Secretaría Técnica RIS3Andalucía (Agencia IDEA)

**P.O. FEADER Andalucía (I+D)**

Cod Act	Denominación de la actuación	Origen de Fondos
79	SM 16,1 APOYO PARA LA CREACIÓN Y EL FUNCIONAMIENTO DE GRUPOS OPERATIVOS DE LA AEI EN MATERIA DE PRODUCTIVIDAD Y SOSTENIBILIDAD ALIMENTARIA.	FEADER Andalucía (I+D)
138	Actuaciones FEADER I+D+i	FEADER Andalucía (I+D)

Fuente: Sistema de seguimiento de la Estrategia, Secretaría Técnica RIS3Andalucía (Agencia IDEA)

**P.O FSE Andalucía (I+D)**

Cod Act	Denominación de la actuación	Origen de Fondos
5b	Orden de 7 de abril de 2017, por la que se aprueban las bases reguladoras del programa de ayudas a la I+D+i, ámbito del PAIDI Línea 2 e) Contratación de personal investigador doctor en los Agentes del Sistema Andaluz del Conocimiento	P.O FSE Andalucía (I+D)
6	Programa para contratación de técnicos de apoyo y personal investigador, FSE	P.O FSE Andalucía (I+D)

Fuente: Sistema de seguimiento de la Estrategia, Secretaría Técnica RIS3Andalucía (Agencia IDEA)

**COSME**

Cod Act	Denominación de la actuación	Origen de Fondos
4	Servicios de asesoramiento e impulso de la propiedad industrial en Andalucía	COSME
8a	CESEAND Red EEN	COSME
8c	SCALE UP	COSME
75	PROYECTO ANDALUCÍA REGIÓN DEMOSTRATIVA EN QUÍMICA SOSTENIBLE.	COSME
155	INNOBROKER	COSME

Fuente: Sistema de seguimiento de la Estrategia, Secretaría Técnica RIS3Andalucía (Agencia IDEA)

**H2020**

Cod_Act	Denominación de la actuación	Origen de Fondos
8b	INNOASESS	H2020
9	Orden de 24 de julio de 2014, por la que se aprueban las bases reguladoras para la concesión de subvenciones del programa Andalucía Talent Hub para la movilidad internacional del personal investigador	H2020
11	EUESCADA	H2020
20	Red INCOMERA VII PM. Red europea de cooperación y financiación de proyectos I+D+i	H2020
21	Red MERANET 1 y 2	H2020
28	JTI Clean SKY IDEA H2020 ( Convocatoria 2017 72,7 mm€)	H2020
34	Proyecto MIREU	H2020
36	Proyecto IN_FACT	H2020
37	Proyecto MINELAND	H2020
52	Proyecto RELIEF	H2020
53	Proyecto STARS	H2020
63	Proyecto ADVANTAGE. Atención a la fragilidad	H2020
67	Proyecto CHRODIS PLUS presentado a H2020	H2020
68	Ref FICHA 2.10. - RESISOR - Regional Single Social Record - Historia Social Única Electrónica (HSUE). La implantación de la HSUE está contemplada en la nueva Ley 9/2016 de 27 de diciembre de Servicios Sociales de Andalucía (Artículos 47 y 48).	H2020
98	H2020 Ciencia Excelente (ERC, MSC, FET)	H2020
99	H2020 Tecnologías facilitadoras facilitadoras e industriales (NMBP)	H2020
100	H2020 Innovación en PYMES (PYM)	H2020
101	H2020 Salud (SAL)	H2020
102	H2020 JIT IMI (medicines)	H2020
103	H2020 Seguridad Alimentaria, Agricultura, Bioeconomía (BIO)	H2020
104	H2020 JIT Bioindustrias	H2020
105	H2020 Energía (ENE)	H2020
106	H2020 JIT Hidrógeno y pila de combustible	H2020
107	H2020 Transporte (TRS)	H2020
108	H2020 JIT Clean Sky 2	H2020
109	H2020 PPP Vehículos ecológicos	H2020
110	H2020 Espacio (ESP)	H2020
111	H2020 JIT ShiftRail (rail transport)	H2020
112	H2020 Acción por el clima, Medioambiente (MA)	H2020
113	H2020 (IIN, WID y CYS)	H2020
114	H2020 Europa Sociedades Seguras (SEG)	H2020
115	H2020 Sociedades innovadoras, inclusivas y reflexivas (SOC)	H2020
116	H2020 Tecnologías información y comunicación (ICT)	H2020
124	ICT-BIOCHAIN.	H2020
125	POWER4BIO	H2020
128	SMART AGRI HUBS	H2020
152	NET4Society4	H2020
153	TRAF00N	H2020
157	AGRIFORVALOR	H2020
158	VIGOUR - Evidence-based Guidance to Scale-up Integrated Care in Europe. (Área prioritaria del H2020 "Implementation of best practice – scaling up integrated care" (HP-PJ-2018) del III programa de Salud de la UE 2014-2020).	H2020
160	NIVA	H2020

Fuente: Sistema de seguimiento de la Estrategia, Secretaría Técnica RIS3Andalucía (Agencia IDEA)

**Tabla 7. Detalle origen de fondos**

Origen de Fondos	Nº actuaciones	%	Presupuesto comprometido €	%	Gasto público pagado en €	%
PO FEDER Andalucía EP1	24	13%	277.508.694 €	16%	153.091.078 €	34%
P.O FEDER Andalucía EP2	30	16%	261.624.699 €	15%	8.943.902 €	2%
P.O FEDER Andalucía EP3	25	13%	261.089.068 €	15%	93.898.467 €	21%
P.O FEDER Andalucía EP4	1	1%	188.200.000 €	11%	34.000.000 €	8%
P.O FEDER Andalucía EP6	1	1%	24.825.902 €	1%	15.429.776 €	3%
P.O FEDER Andalucía resto	5	3%	1.379.984 €	0%	1.379.984 €	0%
P.O FEADER Andalucía (I+D)	2	1%	10.752.990 €	1%	369.050 €	0%
P.O FEADER Andalucía (menos I+D)	6	3%	134.510.873 €	8%	52.248.740 €	12%
P.O FSE Andalucía (I+D)	2	1%	92.957.950 €	5%	61.000.000 €	14%
P.O FSE Andalucía (menos I+D)	1	1%	1.354.556 €	0%	183.911 €	0%
INTERREG	8	4%	1.271.904 €	0%	1.025.221 €	0%
COSME	5	3%	5.161.250 €	0%	5.161.250 €	1%
H2020	41	22%	325.870.432 €	19%	9.271.188 €	2%
P.O FEDER Plurirregional EP1	3	2%	112.724.356 €	7%	- €	0%
AUTOFINANCIADA	23	12%	20.683.960 €	1%	7.462.400 €	2%
OTRA FINANCIACIÓN	11	6%	4.447.145 €	0%	3.740.712 €	1%
<b>TOTAL</b>	<b>188</b>	<b>100%</b>	<b>1.724.363.764 €</b>	<b>100%</b>	<b>447.205.682 €</b>	<b>100%</b>

Fuente: Sistema de seguimiento de la Estrategia, Secretaría Técnica RIS3Andalucía (Agencia IDEA)

La tabla 7 muestra como el P.O. FEDER Andalucía es el principal origen de fondos de la Estrategia. Destaca lógicamente el EJE 1. *Potenciar la investigación, el desarrollo tecnológico y la innovación*, con 277 millones de € de presupuesto comprometido, pero también hay una importante contribución del EJE 2. *Mejorar el uso y la calidad de las tecnologías de la información y de las comunicaciones y el acceso a las mismas* y del EJE 3. *Mejorar la competitividad de las pequeñas y medianas empresas*, ambos con 261 millones € comprometidos,

El P.O FEDER Andalucía contribuye con el 59% del presupuesto comprometido (1.015 millones de euros) y el 69% del gasto público pagado (307 millones de euros). Hay que destacar el importante avance en la ejecución presupuestaria del PO FEDER Andalucía en el último ejercicio (2019).

### c. Actuaciones por Prioridades de Especialización

**Tabla 8. Actuaciones por prioridades de especialización**

Prioridad de Especialización	Nº actuaciones	Presupuesto comprometido €	Gasto público pagado en €
Más de una prioridad	61	872.063.287 €	301.923.235 €
P1._Movilidad_y_logística	2	22.172.736 €	69.240 €
P2._Industria_avanzada_vinculada_al_transporte	10	14.745.702 €	625.043 €
P3._Recursos_endógenos_de_base_territorial	17	66.023.588 €	25.741.836 €
P4._Turismo_cultura_y_ocio	12	25.749.716 €	3.588.584 €
P5._Salud_y_bienestar_social	30	63.984.821 €	20.668.338 €
P6._Agroindustria_y_alimentación_saludable	17	172.395.376 €	53.282.846 €
P7._Energías_renovables_eficiencia-energética_y_construcción_sostenible	11	222.101.278 €	34.222.154 €
P8._TIC_y_economía_digital	28	265.127.260 €	7.084.407 €
<b>TOTALES</b>	<b>188</b>	<b>1.724.363.764 €</b>	<b>447.205.682 €</b>

Fuente: Sistema de seguimiento de la Estrategia, Secretaría Técnica RIS3Andalucía (Agencia IDEA)

La prioridad de especialización que más actuaciones desarrolla es la *P5. Salud y bienestar social*, sin embargo en presupuesto comprometido es la *P8. TIC y economía digital* con 265 millones € comprometidos y en gasto público pagado la *P6. Agroindustria y alimentación saludable*. El 32% de las actuaciones se destina a más de una prioridad.

**Tabla 9. Actuaciones DIRECTAS por prioridades de especialización**

DIRECTAS / Prioridad de Especialización	Nº actuaciones	Presupuesto comprometido €	Gasto público pagado en €
Más de una prioridad	31	596.549.136 €	198.821.411 €
P1._Movilidad_y_logística	1	22.100.000 €	- €
P2._Industria_avanzada_vinculada_al_transporte	6	14.493.875 €	481.067 €
P3._Recursos_endógenos_de_base_territorial	10	39.476.081 €	9.754.013 €
P4._Turismo_cultura_y_ocio	0	€	€
P5._Salud_y_bienestar_social	13	61.277.200 €	19.132.611 €
P6._Agroindustria_y_alimentación_saludable	9	38.505.270 €	687.050 €
P7._Energías_renovables_eficiencia-energética_y_construcción_sostenible	2	33.352.628 €	€
P8._TIC_y_economía_digital	5	19.221.484 €	16.415 €
<b>TOTALES</b>	<b>77</b>	<b>824.975.673 €</b>	<b>228.892.567 €</b>

Fuente: Sistema de seguimiento de la Estrategia, Secretaría Técnica RIS3Andalucía (Agencia IDEA)

El 40% de las actuaciones directas y el 72% del presupuesto comprometido se dirigen a más de una prioridad. Destacan de todo ello dos macro órdenes de bases reguladoras de ayudas; una destinada a los agentes del conocimiento de Andalucía que es gestionada por la Secretaría General de Universidades, Investigación y Tecnología, y otra, dirigida a las empresas que gestiona la Agencia IDEA. Con ellas la Consejería de Economía, Conocimiento, Empresas y Universidad pretende dinamizar el sistema de innovación de Andalucía fomentando por un lado, la generación de conocimiento entre los agentes del conocimiento y por otro la demanda empresarial de innovación.

Estos programas resuelven sus convocatorias mediante el régimen de concesión de concurrencia competitiva por lo que sólo se aprueban los mejores proyectos. Además todos los proyectos aprobados deben tener encaje en alguna de las prioridades de especialización de la RIS3Andalucía ya que es una condición de elegibilidad pues están financiados por el Eje Prioritario 1 del P.O. FEDER Andalucía.

La tabla 10 que sigue, recoge el detalle de los proyectos apoyados por cada Orden de ayudas clasificados por prioridades de especialización y su repercusión financiera. Los dos programas de ayudas ya han comprometido un volumen cercano a los 98 millones de euros en 1.165 proyectos.



La prioridad de especialización que acumula mayor volumen de compromiso público en proyectos de I+D+i es la *P8. TIC y economía digital* con más de 22 millones€ de ayuda pública, seguida de la *P5. Salud y bienestar social* con 21 millones€, *P6. Agroindustria y alimentación saludable* con 16 millones€, y *P2. Industria avanzada vinculada al transporte* y *P7. Energía renovable, eficiencia energética y construcción sostenible* ambas con 13 millones€.

En número de proyectos atendidos (solicitudes y resoluciones) el mayor impacto recae en *P5. Salud y bienestar social* con 296 proyectos, seguida de *P6. Agroindustria y alimentación saludable* con 201 y *P8. TIC y economía digital* y *P3. Recursos endógenos de base territorial* con 187 y 182 proyectos respectivamente, como se observa a continuación en la tabla 10.

**Tabla 10. Desglose proyectos I+D+i Macro Órdenes de ayudas en concurrencia competitiva por prioridades de especialización**

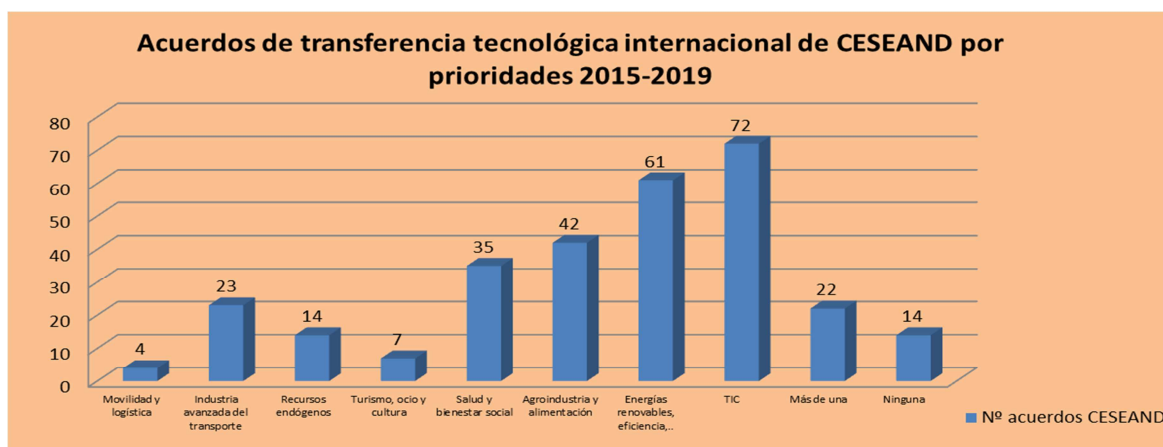
Actuación	Cód Actuación	Indicador / Prioridad	P1	P2	P3	P4	P5	P6	P7	P8	TOTAL	
Orden 5 de junio de 2017, BBRR de subvenciones para investigación industrial, el desarrollo experimental y la innovación empresarial en Andalucía, (IDEA)	2a	Presupuesto comprometido (€)	1.081.832,11 €	1.952.983,31 €	1.204.322,02 €	- €	2.404.872,73 €	1.585.284,03 €	2.042.965,23 €	9.367.740,56 €	19.640.000,00 €	
		Solicitudes (Nº)	7	37	20	1	29	31	27	54	207	
	2b	Presupuesto comprometido (€)		3.348.151,13 €	83.191,65 €	29.977,37 €	59.126,97 €	324.690,79 €	110.123,98 €	2.154.741,11 €	6.110.003,00 €	
		Solicitudes (Nº)		8	8	2	2	17	8	6	53	
	2c	Presupuesto comprometido (€)		4.000.000,00 €				2.000.000,00 €	4.000.000,00 €	4.000.000,00 €	4.000.000,00 €	18.000.000,00 €
		Solicitudes (Nº)		2					3	1	2	8
Orden de 7 de abril de 2017, por la que se aprueban las bases reguladoras del programa de ayudas a la I+D+i, en régimen de concurrencia competitiva, en el ámbito del Plan Andaluz de Investigación, Desarrollo e Innovación (SGUIT)	5a	Presupuesto comprometido (€)	0	797.803 €	215.629 €	- €	1.102.707 €	2.910.761 €	1.590.253 €	1.369.590 €	7.986.742 €	
		Resoluciones (Nº)		7	2	0	8	21	10	5	52	
	5c	Presupuesto comprometido (€)	900.000 €	2.877.985 €	4.833.682 €	334.678 €	13.198.671 €	6.637.468 €	4.805.811 €	4.432.349 €	38.020.644 €	
		Resoluciones (Nº)	6	31	104	16	190	96	90	92	625	
	5d	Presupuesto comprometido (€)	75.763 €	381.587 €	2.510.330 €	261.404 €	2.235.982 €	996.695 €	696.191 €	821.054 €	7.979.006 €	
		Resoluciones (Nº)	4	13	48	10	67	33	19	27	220	
	<b>TOTALES</b>		Presupuesto comprometido (€)	2.057.595 €	13.358.509 €	8.847.154 €	626.059 €	21.001.360 €	16.454.899 €	13.245.344 €	22.145.475 €	97.736.395 €
			Resoluciones (Nº)	17	98	182	30	296	201	155	187	1165

Fuente: Sistema de seguimiento de la Estrategia, Secretaría Técnica RIS3Andalucía (Agencia IDEA)

De igual forma a continuación se muestra el desglose de algunos de los servicios tecnológicos avanzados que mayor contribución están teniendo a los objetivos de la Estrategia. Estos servicios son:

- CESEAND, cuyo desempeño recae en un consorcio del que forman parte tanto la Agencia IDEA como la Agencia Andaluza del Conocimiento, con el objetivo de fomentar la cooperación tecnológica internacional.
- CITPIA, Centro de Información Tecnológica y de la Propiedad Intelectual de Andalucía, gestionado por la agencia IDEA como antena de la OEPM en la región, cuya finalidad es fomentar la protección del conocimiento a través de patentes y modelos de utilidad.
- Servicios para fomentar la internacionalización de las empresas andaluzas gestionados por EXTENDA, S.A.

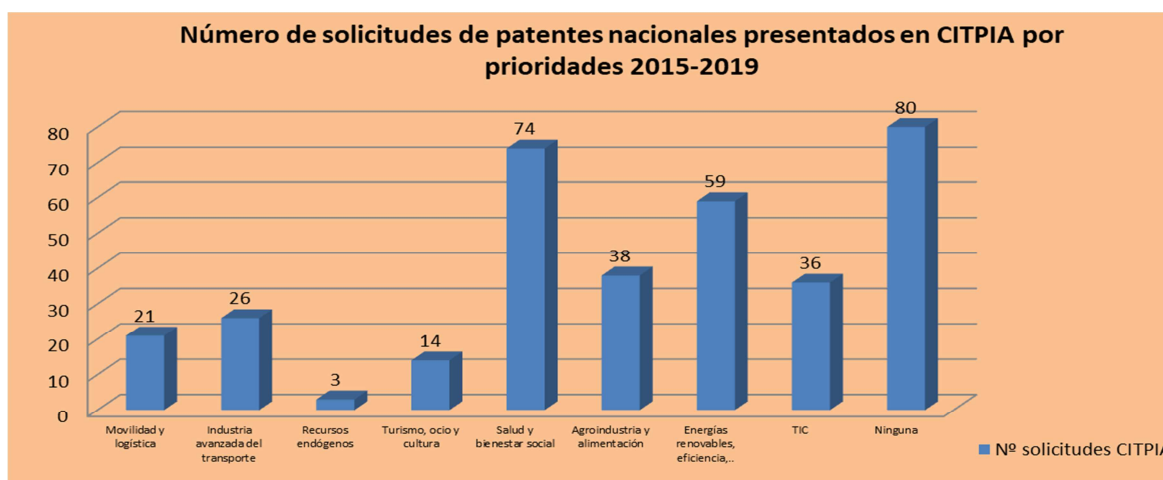
**Gráfico 1. Acuerdos de transferencia tecnológica internacional por prioridades de especialización**



Fuente: Sistema de seguimiento de la Estrategia, Secretaría Técnica RIS3Andalucía (Agencia IDEA)

Durante la vigencia de la RIS3Andalucía se han firmado 294 acuerdos de cooperación internacional para la transferencia de tecnología en la UE a través del consorcio CESEAND, de los que 280, el 95%, están vinculadas a las prioridades de especialización de la RIS3Andalucía. Destaca la P8.TIC con 72 acuerdos y la P7. ENERGÍA con 61.

**Gráfico 2. Solicitudes patentes nacionales presentadas a través de CITPIA por prioridades de especialización**

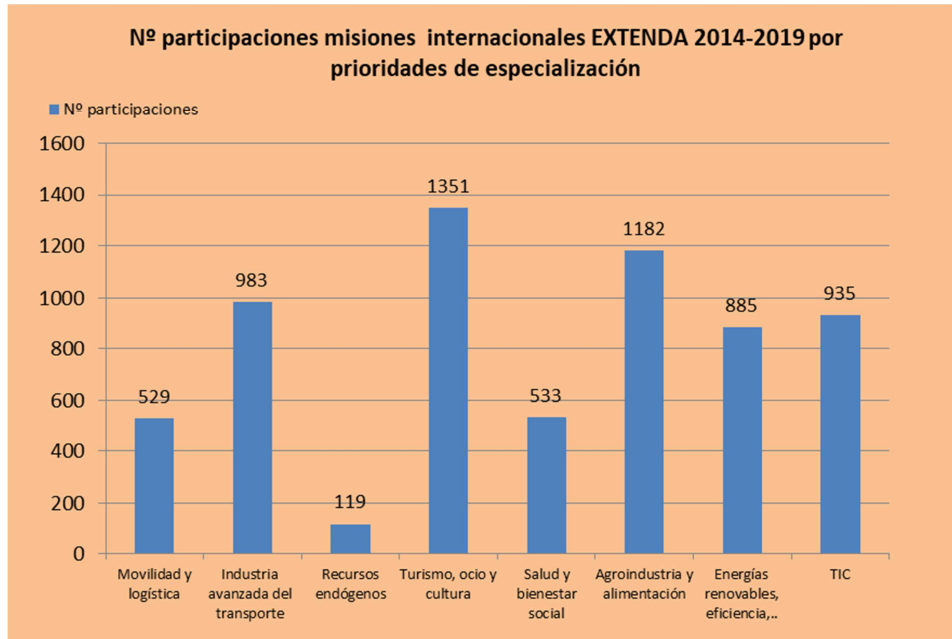


Fuente: Sistema de seguimiento de la Estrategia, Secretaría Técnica RIS3Andalucía (Agencia IDEA)



Se han presentado 351 solicitudes de patentes nacionales (R112) con el asesoramiento de los servicios de CITPIA de las que 271 están vinculadas a las prioridades de especialización de la RIS3Andalucía, el 77% de las solicitudes registradas en la OEPM a través de CITPIA. Destaca la P5. SALUD con 74 solicitudes y P7 ENERGÍA con 59.

**Gráfico 3. Participaciones empresas en misiones comercio exterior por prioridades de especialización**



Fuente: Sistema de seguimiento de EXTENDA

En el período de vigencia de la RIS3Andalucía ha habido 6.517 participaciones de empresas andaluzas en misiones internacionales de comercialización vinculadas a las prioridades de especialización. Destaca la P4. TURISMO con 1.351, P6. AGROINDUSTRIA con 1.351 y P2. INDUSTRIA con 983.

**d. Actuaciones clasificadas por instrumento**

**Tabla 11. Detalle actuaciones por instrumento**

INSTRUMENTO	Nº actuaciones 2020	%	Presupuesto comprometido €	%	Gasto público pagado en €	%	Directas	Complementarias
Desarrollo normativo	6	3%	16.740.717 €	1%	201.673 €	0,05%		6
Infraestructuras para la Innovación y emprendimiento	18	10%	52.781.018 €	3%	3.006.782 €	0,67%	4	14
Instrumentos financieros/ no reembolsables	71	38%	1.366.603.663 €	79%	405.123.433 €	90,59%	43	28
Instrumentos financieros/reembolsables	2	1%	8.517.056 €	0%	8.336.003 €	1,86%	2	
Procedimientos de compras pública innovadora	6	3%	50.021.825 €	3%	3.186 €	0,00%	6	
Servicios avanzados	83	44%	30.502.605 €	2%	30.502.605 €	6,82%	22	61
Asistencia técnica	1	1%	242.000 €	0%	32.000 €	0,01%		1
S/I	1	1%	198.954.879 €	12%	- €	0,00%		1
<b>TOTALES</b>	<b>188</b>	<b>100%</b>	<b>1.724.363.764 €</b>	<b>100%</b>	<b>447.205.682 €</b>	<b>100,00%</b>	<b>77</b>	<b>111</b>

Fuente: Sistema de seguimiento de la Estrategia, Secretaría Técnica RIS3Andalucía (Agencia IDEA)

Los **servicios avanzados** con 83 actuaciones, seguidos de los instrumentos financieros no reembolsables con 71, han sido los instrumentos que mayor despliegue han tenido en la Estrategia. Por volumen de presupuesto comprometido destaca a gran distancia del resto los instrumentos financieros no reembolsables, que vehiculizan casi el 80% del presupuesto total comprometido y el 91% del gasto público pagado a 31 de diciembre de 2019.

**e. Actuaciones clasificadas por Ejes y asignación presupuestaria**

**Tabla 12. Asignación presupuestaria y actuaciones por Ejes**

Ejes de la estrategia	Nº actuaciones	Presupuesto habilitado €	Presupuesto comprometido €	Gasto público pagado en €	Gasto público certificado (F02) €
Eje1_ Industria eficiente y competitiva	31	651.519.138 €	556.894.544 €	169.451.928 €	87.170.693 €
Eje2_ Tecnologías facilitadoras esenciales	12	114.251.912 €	40.142.398 €	16.256.264 €	2.084.501 €
Eje3_ Pymes innovadoras y generadoras de empleo	27	1.022.283.333 €	654.954.156 €	66.472.027 €	43.049.586 €
Eje4_ Proyección exterior	22	92.984.701 €	62.154.259 €	17.986.558 €	3.909.195 €
Eje5_ Educación, talento y entornos creativos	25	335.907.766 €	202.819.535 €	120.453.820 €	1.456.365 €
Eje6_ Innovación social	35	190.360.937 €	110.141.098 €	19.461.990 €	754.562 €
Eje7_ Trabajar en red	12	3.769.630 €	3.084.294 €	2.547.233 €	- €
Eje8_ Infraestructuras para la competitividad y la excelencia	24	175.776.869 €	94.173.478 €	34.575.862 €	544.142 €
<b>TOTALES</b>	<b>188</b>	<b>2.586.854.285 €</b>	<b>1.724.363.764 €</b>	<b>447.205.682 €</b>	<b>138.969.044 €</b>

Fuente: Sistema de seguimiento de la Estrategia, Secretaría Técnica RIS3Andalucía (Agencia IDEA)

Existe cierto equilibrio en las actuaciones desplegadas por ejes, sólo el *Eje 2 Tecnologías facilitadoras* y el *Eje 7 Trabajar en red*, ambos con 12 actuaciones, necesitarían un impulso, máxime cuando no son ejes que por la naturaleza de su actividad consuman muchos recursos económicos.

En número de actuaciones destaca el *Eje 6 Innovación Social*, en presupuesto habilitado y comprometido el *Eje 3 Pymes innovadoras y generadoras de empleo*, y en pagos y gasto público certificado, el *Eje 1 Industria eficiente y competitiva*.

**f. Cuadro de mando actividad global RIS3Andalucía**

En la tabla que sigue se muestra una aproximación al Cuadro de Mando de la Estrategia donde se han relacionado las actuaciones con los indicadores de resultado a medio y largo plazo definidos en la RIS3Andalucía.

**Tabla 13. Cuadro de Mando Actuaciones RIS3Andalucía**

<b>CUADRO DE MANDO RIS3ANDALUCÍA 2019</b>				
<b>Indicador de resultado a medio y largo plazo RIS3</b>	<b>Nº Actuaciones</b>	<b>Cód. Actuaciones</b>	<b>Ppto. Comprometido</b>	<b>Gasto Pblco. Pagado</b>
Empresas innovadoras	54	1a, 3a, 5j, 8a, 17, 18, 19, 20, 21, 23, 24, 27, 30, 31, 34, 36, 37, 39, 40, 45, 46, 47, 48, 49, 52, 53, 66, 73, 75, 77, 85, 86, 87, 88, 95, 96, 117, 118a, 118b, 121, 122a, 122b, 123, 126, 129, 137, 138, 144, 146, 159, 161, 162, 163, 164	361.594.301 €	79.872.991 €
Gasto en I+D en relación al PIB	34	12, 14, 35, 50, 51, 55, 58, 59, 62, 64, 82, 98, 99, 100, 101, 102, 103, 104, 105, 106, 107, 108, 109, 110, 111, 112, 113, 114, 115, 116, 145, 152, 154, 155	340.075.185 €	26.076.892 €
Personal en I+D	18	5a, 5b, 5c, 5e, 5j, 5i, 6, 7a, 7b, 7c, 7d, 9, 11, 60, 61, 81, 83, 119	237.748.741 €	189.789.571 €
Gasto dedicado a innovación	28	1b, 3c, 3d, 5d, 5f, 5h, 10, 13, 22, 28, 38, 43, 44, 63, 67, 68, 72, 74, 78, 79, 80, 136, 147, 148, 153, 157, 158, 160	215.176.117 €	102.311.988 €
Empresas andaluzas incorporadas mercado digital	7	90, 93, 94, 127, 141, 142, 150	202.468.617 €	283.217 €
Gasto en I+D (sector privado) en relación al total del gasto en I+D	7	2a, 2b, 2c, 8b, 8c, 29, 97	157.658.028 €	690.118 €
VAB actividades manufactureras de Alta y Media Alta Tecnología	2	3b, 3f	129.549.054 €	26.925.390 €
Uso habitual Internet	16	54, 56, 57, 69, 70, 71, 91, 120, 130, 132, 133, 135, 139, 140, 143, 151	42.330.215 €	6.491.791 €
Personas que interactúen con la Administración a través de Internet	5	65, 84, 92, 131, 134	15.865.074 €	870.540 €
Empresas con sitio/página web	2	3e, 89	13.000.000 €	5.523.907 €
Exportaciones actividades manufactureras alta y media tecnología	3	15, 16, 26	7.351.961 €	7.351.961,03 €
Hogares/Viviendas que disponen de conexiones por encima de 100 Mbps.	1	25	727.907 €	727.907 €
Empresas que interactúen con la Administración a través de Internet	3	41, 42, 149	374.643 €	87.059 €
Intensidad de innovación de empresas innovadoras	6	33, 76, 124, 125, 128, 156	135.368 €	95.439 €
Solicitudes de patentes	2	4, 32	111.684 €	106.912 €
Viviendas con conexión de banda ancha	0			
<b>TOTALES</b>	<b>188</b>		<b>1.724.166.896 €</b>	<b>447.205.682 €</b>

NOTA: Sombreado en amarillo los indicadores de los objetivos finales que han mostrado una evolución positiva a lo largo del período y a los que se ha contribuido positivamente con las actuaciones implementadas.

Fuente: Sistema de seguimiento de la Estrategia, Secretaría Técnica RIS3Andalucía (Agencia IDEA)

Se observa cierto desequilibrio en los esfuerzos para contribuir a los diferentes logros definidos por la RIS3Andalucía que lleva a constatar la inexistencia de actividad para contribuir a uno de ellos, en concreto al de *Viviendas con conexión de banda ancha*. Esta realidad nos debe llevar a la conclusión que tal vez varios de los indicadores seleccionados no sean los más adecuados para medir los cambios en el sistema regional de innovación que pretende la RIS3Andalucía, pues también ocurre con el indicador de *Hogares/viviendas que disponen de conexiones por encima de 100Mbps*.



Por otro lado los esfuerzos se han concentrado en avanzar en el número de *Empresas Innovadoras* ya que cuenta con 54 actuaciones y contribuye a la positiva evolución de esta magnitud a nivel regional, le sigue el *Gasto en I+D en relación al PIB* y el *Gasto dedicado a innovación* con 34 y 28 actuaciones respectivamente aunque sus efectos en la variable a nivel regional aún no se aprecian.

Desde el punto de vista monetario, también la *Empresas innovadoras* concentran los esfuerzos con 362 millones€ de presupuesto comprometido, le sigue de cerca el *Gasto en I+D en relación al PIB* con 340 millones€ y después el *Personal en I+D* y el *Gasto dedicado a Innovación* con 237 y 215 millones€ respectivamente.

Sin embargo el gasto público pagado se concentra en el *Personal en I+D* y en el *Gasto dedicado a Innovación* con casi 190 y 102 millones€ respectivamente.

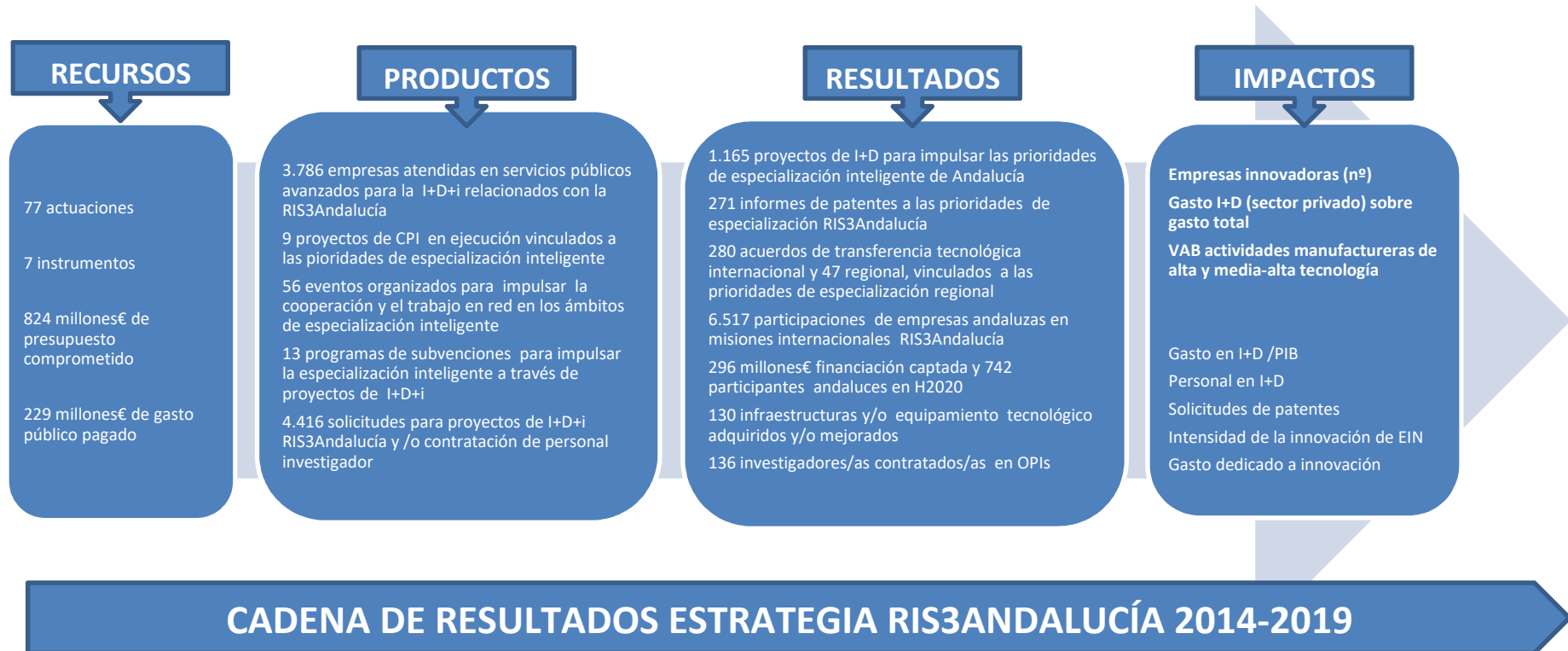
Habría que intensificar los esfuerzos en las actuaciones que están contribuyendo a la *Intensidad de la innovación de empresas innovadoras*, *Solicitudes de patentes* y al *VAB actividades manufactureras de media-alta y alta tecnología* o impulsar nuevas actuaciones como por ejemplo el Plan de Acción del Sector Aeroespacial de Andalucía.

También habría que descartar algunos indicadores poco pertinentes para la RIS3Andalucía como *Viviendas con conexión de banda ancha* y *Hogares/viviendas que disponen de conexiones por encima de 100Mbps* e incorporar alguno relacionado con la *Participación andaluza y/o los Retornos de H2020*, por ejemplo, y completar el de patentes nacionales por las solicitudes de patente internacional y/o añadir los modelos de utilidad.

**g. Cadena de resultados actuaciones RIS3Andalucía 2015-2019**

En este epígrafe se ha tratado de esquematizar la cadena de resultados directos atribuibles a la RIS3Andalucía. Los datos proceden exclusivamente de las 77 actuaciones clasificadas como directas tratadas en el epígrafe b) ya que los orígenes de fondos que las financian tienen como objetivo el impulso de la I+D+i regional. No obstante no ha sido posible contar con el detalle de todas las actuaciones y ha sido difícil homogeneizar los indicadores tanto de realización como de resultado directo de las actuaciones desarrolladas durante el periodo de análisis 2015-2019.

**Gráfico 4. Cadena de resultados Estrategia RIS3Andalucía 2014-2019 (sombreados indicadores de impactos cuyas metas 2020 se alcanzan en 2019)**



## h. Estrategias regionales que contribuyen a los objetivos de la RIS3Andalucía

Una de las conclusiones de la evaluación intermedia de la RIS3Andalucía realizada en 2018 indicaba el importante efecto arrastre que la estrategia de especialización inteligente de Andalucía había tenido en el resto de la planificación sectorial regional vinculada. A continuación se muestra contribución de cada estrategia y/o plan sectorial en función del número de actuaciones y distinguiendo entre directas y complementarias.

**Tabla 14. Vinculación actuaciones RIS3Andalucía con la planificación regional sectorial**

Estrategia/plan regional vinculado	Actuaciones	DIRECTAS	COMPLEMENTARIAS
Estrategia de impulso del sector TIC en Andalucía 2020	32	3	29
Estrategia Andaluza de Bioeconomía Circular	11	2	9
Estrategia Andaluza de Compra Pública Innovadora	7	5	2
Estrategia Andaluza de Investigación e Innovación en Salud	17	6	11
Estrategia Energética de Andalucía	6	0	6
Estrategia Industrial de Andalucía 2020	33	6	27
Estrategia Minera de Andalucía 2020	4	3	1
Plan Andaluz de I+D+I (PAIDI) 2020	65	50	15
Plan Estratégico agroindustria en Andalucía 2020	6	2	4
Plan Estratégico de Internacionalización de la Economía Andaluza Horizonte 2020	3	0	3
Plan General de Turismo Sostenible de Andalucía, Horizonte 2020	4	0	4
<b>TOTALES</b>	<b>188</b>	<b>77</b>	<b>111</b>

Fuente: Sistema de seguimiento de la Estrategia, Secretaría Técnica RIS3Andalucía (Agencia IDEA)

Se observa como el Plan Andaluz de I+D+i 2020 es el que mayor contribución está aportando con 65 actuaciones en su mayoría directas y vehiculizadas en gran parte por la Secretaría General de Universidades, Investigación y Tecnología y la Agencia IDEA. Le sigue la Estrategia Industrial de Andalucía 2020 y la Estrategia para el impulso del sector TIC, a cierta distancia, con 33 y 32 actuaciones respectivamente, cuyos orígenes de fondos proceden en gran parte del Eje Prioritario 3 y 2 del P.O.FEDER Andalucía 2020, lo que demuestra las sinergias que han aflorado entre Ejes Prioritarios del FEDER de Andalucía y la coherencia externa en el ámbito de la planificación y programación regional.

**Tabla 15. Contribución económica de la planificación regional sectorial vinculada**

Estrategia/plan regional vinculado	Presupuesto Total	Presupuesto comprometido	Gasto público pagado	Gasto público certificado (F02)
Estrategia de impulso del sector TIC en Andalucía 2020	396.182.373 €	297.562.584 €	24.578.877 €	754.562 €
Estrategia Andaluza de Bioeconomía Circular	30.333.305 €	12.545.346 €	2.321.392 €	- €
Estrategia Andaluza de Compra Pública Innovadora	58.738.793 €	50.572.116 €	303.977 €	- €
Estrategia Andaluza de Investigación e Innovación en Salud	12.597.633 €	714.515 €	632.913 €	- €
Estrategia Energética de Andalucía	244.010.824 €	188.520.824 €	34.222.154 €	30.060.412 €
Estrategia Industrial de Andalucía 2020	632.755.347 €	371.581.940 €	91.089.737 €	52.566.135 €
Estrategia Minera de Andalucía 2020	316.183 €	122.822 €	122.822 €	- €
Plan Andaluz de I+D+I (PAIDI) 2020	926.368.913 €	653.655.647 €	231.238.392 €	3.151.816 €
Plan Estratégico agroindustria en Andalucía 2020	260.344.159 €	144.206.738 €	52.528.487 €	52.272.807 €
Plan Estratégico de Internacionalización de la Economía Andaluza Horizonte 2020	7.814.490 €	310.162 €	7.709.201 €	- €
Plan General de Turismo Sostenible de Andalucía, Horizonte 2020	17.392.265 €	4.571.069 €	2.457.730 €	163.312 €
<b>TOTALES</b>	<b>2.586.854.285 €</b>	<b>1.724.363.764 €</b>	<b>447.205.682 €</b>	<b>138.969.044 €</b>

Fuente: Sistema de seguimiento de la Estrategia, Secretaría Técnica RIS3Andalucía (Agencia IDEA)

Parecido análisis podría hacerse en relación al presupuesto comprometido y al gasto público pagado, si bien hay una importante diferencia con el gasto certificado (F02) ya que la Estrategia Industrial de Andalucía, financiada de manera




importante con el Eje Prioritario 3 del PO FEDER Andalucía 2020 ha tenido un mejor y más constante ritmo de ejecución que se aprecia en los 52,6 millones€ ya certificados.

No obstante en 2019 se ha producido un importante avance en el gasto público pagado de las actuaciones del PAIDI, en su mayoría vinculados al EP1 del PO FEDER Andalucía 2020 lo que hará incrementar los pagos certificados durante 2020.



## 4. SEGUIMIENTO RECOMENDACIONES DE LA EVALUACIÓN INTERMEDIA 2019

### a) Recomendación 1


Revisión de la RIS3Andalucía 	
<b>Resultados esperados</b>	<b>Responsable</b>
<ul style="list-style-type: none"><li>- Incorporación de nuevos retos.</li><li>- Reformulación de prioridades de especialización y líneas de acción.</li><li>- Definición y cuantificación de objetivos a nivel de Eje.</li><li>- Asignación de fondos específicos.</li></ul>	Agencia IDEA (Secretaría Técnica RIS3Andalucía).
<b>Ámbito (nº recomendaciones)</b>	<b>Prioridad</b>
Diseño (7)	Muy alta

Esta recomendación ha sido implementada parcialmente durante 2019 con varias acciones:

- Clasificación de actuaciones por Ejes y su asignación presupuestaria, como se muestra en la tabla 12.
- Concreción del Cuadro de Mando Global de la RIS3Andalucía que figura en la tabla 13, en la que se muestra la relación entre el presupuesto comprometido y el gasto público pagado por actuación y el objetivo final al que se contribuye.
- Identificación de la contribución de las estrategias regionales vinculadas que igualmente se ha mostrado en la tabla 15.


Queda pendiente incorporar formalmente los dos nuevos retos que se propusieron sobre *Transferencia de conocimiento e Innovación social*, si bien muchas de las actuaciones desplegadas contribuyen sin duda a ellos. Muestra de ello y en relación al reto de la transferencia, hay que citar el elevado volumen de Proyectos de I+D+i 1.165 y los acuerdos de transferencia formalizados 294 internacionales y 47 regionales. En relación al reto de la innovación social hay que recordar que el *Eje 6. Innovación Social* ha sido el que mayor volumen de actuaciones ha desplegado hasta la fecha.

## b) Recomendación 2

Mejora de la Gobernanza 	
<b>Resultados esperados</b> <ul style="list-style-type: none"> <li>- Impulso institucional.</li> <li>- Simplificación del modelo de gobernanza.</li> <li>- Uso de TIC en procesos de gobernanza.</li> <li>- Incorporación CDTI al Equipo Técnico RIS3Andalucía.</li> </ul>	<b>Responsable</b> Secretaría General de Empresa, Innovación y Emprendimiento.
<b>Ámbito (nº recomendaciones)</b> Gobernanza (5)	<b>Prioridad</b> Muy alta


Esta recomendación está madurándose y a la espera de que se concreten definitivamente los criterios para la condición habilitante del objetivo político 1 relativa a la Gobernanza. Se materializará en los próximos meses.

### c) Recomendación 3

Actualización del proceso de descubrimiento emprendedor 	
<b>Resultados esperados</b>	<b>Responsable</b>
- Puesta en funcionamiento de grupos de trabajo u otros elementos de participación.	Agencia IDEA (Secretaría Técnica RIS3Andalucía).
<b>Ámbito (nº recomendaciones)</b>	<b>Prioridad</b>
Implementación (1)	Media

Esta recomendación también ha sido aceptada y se ha iniciado su implementación. Prueba de ello es la actuación codificada como 161 relativa al **Plan de acción del sector Aeroespacial de Andalucía** que ha sido fruto del proceso de descubrimiento emprendedor (EPD) desarrollado a través de 8 grupos de trabajo específicos abiertos a todos los agentes que configuran el ecosistema aeroespacial de Andalucía, y que han contado con la dinamización de personas expertas que son referentes en el sector, en el que han participado más de 300 instituciones. En próximas fechas se aprobará la Estrategia andaluza para el sector aeroespacial que incorpora en una fase inicial impulsar las acciones públicas que se contienen en el citado plan.

#### d) Recomendación 4

Revisión del Plan de Seguimiento y Evaluación 	
<b>Resultados esperados</b>	<b>Responsable</b>
<ul style="list-style-type: none"><li>- Refuerzo el sistema de seguimiento.</li><li>- Adaptación de las herramientas de seguimiento a la realidad de la ejecución.</li><li>- Incorporación del enfoque de género.</li></ul>	Agencia IDEA (Secretaría Técnica RIS3Andalucía).
<b>Ámbito (nº recomendaciones)</b>	<b>Prioridad</b>
Seguimiento y Evaluación (4)	Alta

Esta recomendación también ha sido implementada con la normalización del instrumento para la recogida de información (Ficha para el seguimiento) y la activación del trabajo del Equipo Técnico. La herramienta resultante después de un proceso participativo tiene un formato acotado con 25 campos, de los que gran parte de ellos contiene opciones a elegir de desplegables, así como unas instrucciones para su cumplimentación.


En el Anexo 1 se muestra la nueva herramienta de recogida de información, con una Ficha para las actuaciones directas con mayor detalle y desagregación de la información por prioridades, y otra para las actuaciones complementarias, más sencilla. Este esfuerzo de normalización y concreción ha permitido dar forma a la Cadena de Resultados Directos de la Estrategia como se ha mostrado en el Gráfico 4.

### e) Recomendación 5

Plan de implementación	
<b>Resultados esperados</b> <ul style="list-style-type: none"> <li>- Refuerzo de los procesos de captación de proyectos de I+D.</li> <li>- Mejora de los procesos de captación y retención de talento.</li> <li>- Aplicación de instrumentos financieros reembolsables.</li> <li>- Impulso de la Compra Pública Innovadora.</li> <li>- Desarrollo de mecanismos de coordinación entre centros directivos.</li> </ul>	<b>Responsable</b> Centros directos de la Junta de Andalucía que participan en las medidas.
<b>Ámbito (nº recomendaciones)</b> Implementación (11)	<b>Prioridad</b> Alta

Esta recomendación también fue aceptada y se está implementando aunque aún quedan cuestiones por desplegar. Cabe destacarse el importante impulso dado en la resolución de varias convocatorias de programas de ayudas a la I+D+i que estaban pendientes y que entre otros avances ha permitido poner en carga 1.165 proyectos de I+D+i y comprometer el 100% del presupuesto para el EP1 del P.O. FEDER Andalucía 2020.

## f) Recomendación 6

Acciones de difusión y conocimiento de la RIS3Andalucía 	
<b>Resultados esperados</b> - Definición y desarrollo de un programa de difusión. - Incremento de actuaciones de información, sensibilización y difusión de conocimientos.	<b>Responsable</b> Agencia IDEA (Secretaría Técnica RIS3Andalucía).
<b>Ámbito (nº recomendaciones)</b> Implementación (2)	<b>Prioridad</b> Alta

Esta recomendación también ha sido aceptada y se ha dinamizado la comunicación tanto interna como externa. La interna a través de correo electrónico con el Equipo Técnico y la externa mediante comunicados de prensa y difusión de información de interés a los centros directivos implicados. No obstante es complejo su despliegue dado que las estrategias sectoriales vinculadas también tienen sus propios planes de comunicación.

## Anexo 1. Ficha recogida información anual

Ficha para Seguimiento de la Estrategia de Innovación de Andalucía 2020 RIS3Andalucía		
Actuaciones DIRECTAS 2019		
Concepto	Información facilitada por el centro gestor	Indicaciones para cumplimentar los campos
0. Código actuación último seguimiento		Indique el número que figura en la columna Cod_Act de la hoja "Censo Act Directas"
1. Consejería		Elija del desplegable la Consejería que corresponda.
2. Centro Gestor de la medida RIS3 Andalucía		Viceconsejería/Secretaría General/Dirección General/Agencia/Empresa pública, Etc.
3. Denominación de la actuación		Título de la actuación, acrónimo, nombre o una frase descriptiva. El nivel de definición será el tipo de intervención (por ejemplo Orden de XX de la Consejería xxx de bases reguladoras de ayudas para xxx, línea XXX). Máximo 400 caracteres.
4. Descripción breve de la actuación		Breve descripción de la actuación global, no a nivel de beneficiario. Máximo 1000 caracteres.
5. Estrategia regional vinculada		Seleccionar en el desplegable la Estrategia que corresponda. En el caso de varias, la que tenga una mayor relación de vinculación.
6. Prioridad de Especialización		Seleccionar en el desplegable la Prioridad de la RIS3Andalucía en que se enmarca la actuación. Si la actuación impactara en más de una Prioridad, seleccionar la última opción "más de una Prioridad". Para actuaciones financiadas por el EP1 del FEDER Andalucía se deberá cumplimentar la desagregación por Prioridades en aquellos casos que la actuación impacte sobre más de una Prioridad.
7. Eje RIS3Andalucía		Seleccionar en el desplegable el Eje de la RIS3Andalucía en el que se enmarca la actuación. En el caso de varias, seleccionar el que mayor relación de vinculación muestre. Como orientación se debe utilizar el catálogo de Fichas de Medidas RIS3 aprobado que se adjunta.
8. Período de vigencia		Indicar el año de inicio y el previsto de finalización de la actuación.
9. Publicidad (enlace)		Enlace a la dirección web de la actuación, al perfil del contratante, BOJA, etc.
10.1. Población diana 1		Seleccionar en el desplegable el grupo de población principal al que se dirige la actuación.
10.2. Población diana 2		Seleccionar en el desplegable otro grupo de población al que se dirige la actuación, si procede. Si no, dejar vacío.
10.3. Población diana 3		Seleccionar en el desplegable otro grupo de población al que se dirige la actuación, si procede. Si no, dejar vacío.
10.4. Población diana 4		Seleccionar en el desplegable otro grupo de población al que se dirige la actuación, si procede. Si no, dejar vacío.
11. Instrumento		Seleccionar en el desplegable el instrumento contemplado en la RIS3Andalucía a través del cual se moviliza la actuación. En el caso de varios, el más significativo.
12. Origen de Fondos		Seleccionar en el desplegable la fuente de los fondos que financian la actuación. En el caso de varios, el más significativo.
13. Identificación de la medida por Fondos Europeos		Rellenar sólo en el caso que el origen de fondos sea el PO Andalucía EP1. Se debe indicar la medida FEDER en la que se enmarca la actuación (por ejemplo para la financiación de la I+D de la grandes empresas la A2121002Y0).
Indicadores Financieros	14. Presupuesto total actuación en €	Indicar el gasto público que se ha previsto para la actuación. El presupuesto inicialmente previsto, bien en la memoria económica justificativa, bien en el contrato, o documento inicial que de soporte al lanzamiento/inicio de la actuación global.
	15. Presupuesto comprometido acumulado en €	Indicar el gasto público de la actuación en AD (importe total de las AD acumuladas) desde el inicio de la misma hasta el 31 de diciembre de 2019. Este importe no puede superar el campo anterior (14).
	16. Gasto público pagado acumulado en €	Indicar el gasto público de la actuación en OP (importe total de las OP acumuladas) desde el inicio de la misma hasta el 31 de diciembre de 2019. Este importe no puede superar el campo anterior (15).
	17. Gasto público certificado acumulado en € (F02)	Si procede, reflejar aquí la suma acumulada de los valores facilitados a la Dirección General de Fondos Europeos para su certificación, desde el inicio de la actuación hasta el 31 de diciembre de 2019.
Indicadores cuantitativos de resultados	18. Realización física: denominación indicador	Nombre del indicador de realización física de la actuación y unidad de medida del mismo entre paréntesis (). El más significativo de los indicadores de realización física que se reporten desde el centro directivo para el seguimiento de la Estrategia/Plan regional vinculado, seleccionado en el campo 5.
	18.1 Realización física: dato acumulado	El número de unidades del indicador de realización física de la actuación desde el inicio de la misma hasta el 31 de diciembre de 2019.
	19. Realización física 2: código IP FONDOS EUROPEOS	Seleccionar en el desplegable el indicador de productividad del PO Andalucía correspondiente a la Operación.
	19.1 Realización física 2: dato certificado acumulado IP	Valor facilitado a la D.G. de Fondos Europeos para su certificación desde el inicio de la actuación hasta el 31 de diciembre de 2019.
	20. Resultado directo: denominación indicador	Nombre del indicador de resultados directos de la actuación y unidad de medida del mismo entre paréntesis (). El más significativo de los indicadores de resultado directo que se reporten desde el centro directivo para el seguimiento de la Estrategia/Plan regional vinculado, seleccionado en el campo 5.
	20.1 Resultado directo: dato acumulado	El número de unidades del indicador de resultado directo de la actuación desde el inicio de la misma hasta el 31 de diciembre de 2019.
	21. Indicador de resultado a medio y largo plazo RIS3	Seleccionar del desplegable uno de los indicadores de resultado a medio y largo plazo RIS3Andalucía al que contribuye la actuación.
	22. Indicador de resultado de FEDER para EP1	En su caso, seleccionar en el desplegable el Indicador de Resultado de FEDER al que contribuye la actuación, en el caso de varios el de mayor vinculación.
23. Estado de la actuación	Seleccionar en el desplegable el estado en el que se encuentra la actuación.	
24. Fecha toma de datos	Indicar fecha de la toma de datos que figuran en la ficha. En general debe ser 31 de diciembre de 2019. No es la fecha de transmisión de los datos.	
25. Observaciones	Campo de texto libre para poder incorporar las observaciones que estime oportunas el centro gestor de la actuación, y que sean relevantes para el seguimiento y/o la evaluación. Máximo 1000 caracteres.	

Ficha para Seguimiento de la Estrategia de Innovación de Andalucía 2020 RIS3Andalucía		
Actuaciones COMPLEMENTARIAS 2019		
Concepto	Información facilitada por el centro gestor	Indicaciones para cumplimentar los campos
0. Código actuación último seguimiento		Indique el número que figura en la columna Cod_Act de la hoja "Censo Act Complementarias"
1. Consejería		Elija del desplegable la Consejería que corresponda.
2. Centro Gestor de la medida RIS3 Andalucía		Viceconsejería/Secretaría General/Dirección General/Agencia/Empresa pública, Etc.
3. Denominación de la actuación		Título de la actuación, acrónimo, nombre o una frase descriptiva. Máximo 200 caracteres. (El nivel de definición será Orden de Bases reguladoras o Programa).
4. Descripción breve de la actuación		Breve descripción de la actuación. Máximo de 500 caracteres.
5. Estrategia regional vinculada		Seleccionar en el desplegable la Estrategia correspondiente. En el caso de varias, la que tenga una mayor relación de vinculación.
6. Prioridad de Especialización		Seleccionar en el desplegable la prioridad de la RIS3Andalucía en que se enmarca la actuación. En caso de dudas, se debe utilizar como orientación el contenido de las líneas de acción de las prioridades. Si la actuación impactara en más de una prioridad, seleccionar la última opción "más de una prioridad".
7. Ejes RIS3Andalucía		Seleccionar en el desplegable el Eje de la RIS3Andalucía en el que se enmarca la actuación. En el caso de varias, seleccionar el que mayor relación de vinculación muestre. Como orientación se debe utilizar el catálogo de Fichas de Medidas RIS3 aprobado que se adjunta.
8. Período de vigencia		Indicar el año de inicio y el previsto de finalización de la actuación.
9. Publicidad (enlace)		Enlace a la dirección web de la actuación, al perfil del contratante, BOJA, etc.
10.1. Población diana 1		Seleccionar en el desplegable el grupo de población principal al que se dirige la actuación.
10.2. Población diana 2		Seleccionar en el desplegable otro grupo de población al que se dirige la actuación, si procede. Si no, dejar vacío.
10.3. Población diana 3		Seleccionar en el desplegable otro grupo de población al que se dirige la actuación, si procede. Si no, dejar vacío.
10.4. Población diana 4		Seleccionar en el desplegable otro grupo de población al que se dirige la actuación, si procede. Si no, dejar vacío.
11. Instrumento		Seleccionar en el desplegable el instrumento contemplado en la RIS3Andalucía a través del cual se moviliza la actuación. En el caso de varios, el más significativo.
12. Origen de Fondos		Seleccionar en el desplegable la fuente de los fondos que financian la actuación. En el caso de varios, el más significativo.
Indicadores Financieros	13. Presupuesto total actuación en €	Indicar el gasto público que se ha previsto para la actuación. El presupuesto inicialmente previsto, bien en la memoria económica justificativa bien en el contrato, o documento inicial que de soporte al lanzamiento/inicio de la actuación global.
	14. Presupuesto comprometido acumulado en €	Indicar el gasto público de la actuación en AD (importe total de las AD acumuladas) desde el inicio de la misma hasta el 31 de diciembre de 2019. Este importe no puede superar el campo anterior (13).
	15. Gasto público pagado acumulado en €	Indicar el gasto público de la actuación en OP (importe total de las OP acumuladas) desde el inicio de la misma hasta el 31 de diciembre de 2019. Este importe no puede superar el campo anterior (14).
	16. Gasto público certificado acumulado en € (F02)	Si procede, reflejar aquí la suma acumulada de los valores facilitados a la Dirección General de Fondos Europeos para su certificación, desde el inicio de la actuación hasta el 31 de diciembre de 2019.
Indicadores cadena de resultados	17. Realización física: denominación indicador	Nombre del indicador de realización física de la actuación y unidad de medida del mismo entre paréntesis (). El más significativo de los indicadores de realización física que se reporten desde el centro directivo para el seguimiento de la Estrategia/Plan regional vinculado, seleccionado en el campo 5.
	17.1 Realización física: dato acumulado	El número de unidades del indicador de realización física de la actuación desde el inicio de la misma hasta el 31 de diciembre de 2019.
	18. Resultado directo: denominación indicador	Nombre del indicador de resultado directo de la actuación y la unidad de medida del mismo entre paréntesis ().
	18.1 Resultado directo: dato acumulado	El número de unidades del indicador de resultado directo de la actuación desde el inicio de la misma hasta el 31 de diciembre de 2019.
	20. Indicador de resultado a medio y largo plazo RIS3	Seleccionar del desplegable uno de los indicadores de resultado a medio y largo plazo RIS3Andalucía al que contribuye la actuación, aunque sea de manera indirecta.
	21. Estado de la actuación	Seleccionar en el desplegable el estado en el que se encuentra la actuación.
	22. Fecha toma de datos	Indicar fecha de la toma de datos que figuran en la ficha. En general debe ser 31 de diciembre de 2019. No es la fecha de transmisión de los datos.
	23. Observaciones	Campo de texto libre para poder incorporar las observaciones que estime oportunas el centro gestor de la actuación, y que sean relevantes para el seguimiento y/o la evaluación. Máximo 1000 caracteres.